

Ee BWANA UTUONYESHE REHEMA ZAKO

Zaburi 85;7-13 K(1)
Wimbo wa Katikati Dom ya 15 B

Elia Temihanga Makendi
Ismani Parish
3 Juli 2006

♩ = 74

S
A

EeBwa na EeBwa na EeBwa na u tu o nye she re he ma za ko EeBwa na

T
B

1.

5

u tu pe wo ko vu wa ko wo ko vu wo ko vu

za ko EeBwa na u tu pe wo ko vu wa ko

2.

10

u tu pe - u tu pe

u tu pe wo ko vu wa ko u tu pe wo ko vu u tu pe wo ko vu

u tu pe wo ko vu wa ko

14

u tu pe wo ko vu wa ko ko

1. 2.

18



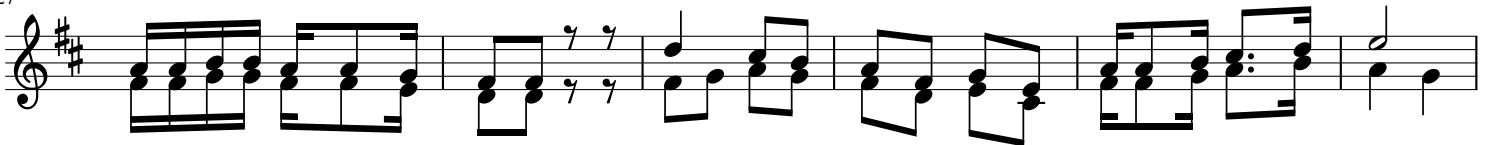
1. Na ni si ki e a ta ka vyo se ma Mu ngu Bwa na ma a na a ta wa a
 2. Fa dhi li fa dhi li na kwe li zi me ku - ta na ha ki na a ma ni a
 3. Na a m Bwa na a ta to a ki - li cho che ma na n chi ye tu i ta

22



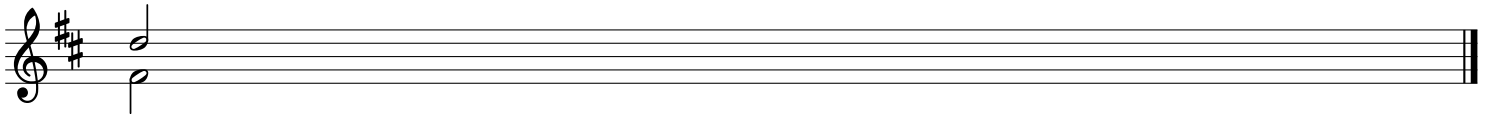
1. mbi a wa tu wa ke a ma ni ha ki ka wo ko vu wa - ke
 2. ma ni vi me bu si a - na kwe li i me - chi pu - ka
 3. to a ma - za o ya - ke ha ki i ta kwe nda mbe - le

27



1. u ka ri bu na wa m cha o u tu ku fu u ka e ka ti ka n chi ye
 2. ka - ti ka ka ti ka n chi ha ki i me chu ngu li a ku to ka mbi ngu
 3. ha ki i ta kwe - nda mbe le na yo i ta zi fa nya ha tu a ku wa nji

33



1. tu.
 2. ni.
 3. a.