

NITAKUSHUKURU KWAKUWA NIMEUMBWA

E.B.Masalamnda

(Katikati siku ya Mt. Yohane Mbatizaji)

Moyo Mt. wa Yesu UDOM-June 2018

mf *p* *f*

Ni ta ku shu ku ru kwa ku wa kwa ku wa ni me u mbwakwa ku

mf *p* *f*

7

1. *mf* 2.

wa ni me u mbwa Ni mbwa

mf *mf*

11

1.Ee Bwa na u meni chugu za na ku ni ju a we we wa ju a ku ke tikwa ngu

18

na ku o ndoka kwangu u me li fa ha mu wa zo la ngu to ke a mba li ume

24

pe pe takwe nda kwa nguna ku la la kwangu ume e le wa na na nji a za ngu zo te

31

2.Ma a na we we ndi we u li ye ni u mba mtima wa ngu u li ni u nga

37



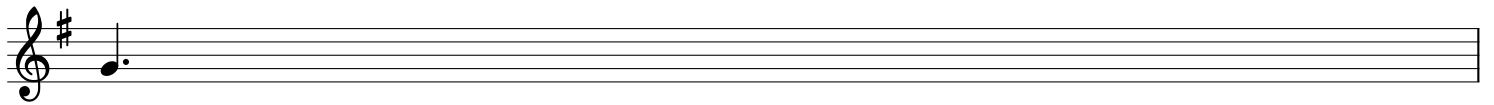
tu mbo ni mwa ma ma ma ma ya ngu ni ta ku shu ku ru kwa ku wa ni me u

43



mbwa kwa ji nsi ya a ja bu ya ku ti sha ma te ndo ya ko ma te ndo ni ya a ja

50



bu

51



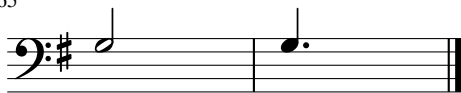
3.Na na fsi ya ngu ya ju a sa na mi fu pa ya ngu ha i ku si ti ri ka kwa

58



ngu ni li po u mbwakwa si ri ni li po u ngwa kwa u sta di pa nde za chi ni za

65



n chi.