

MTETEZI WANGU NI YESU

Na; Desidely Elias
Sirari Parish.

Ni na ri nga na ku che - za kwa sa ba bu ni na Ye - su, (ndi ye) Mwo ko zi wa

- ngu, te na m te te zi wa - ngu, a na ni li - nda pi a a na ni o ngo
(ngu si na wo ga)

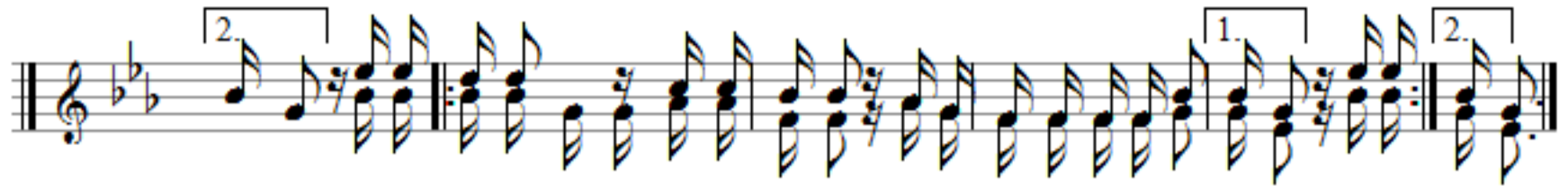
1. - za, Ni na - za.
2.

1.

1.Ni li po ku wa na nja a mi mi a li ni li sha ni ka shi ba, ni li
po ku wa na ki u mi mi a li ni nywe sha ni ka - - -

2.Ni li po ku wa m go njwa mi mi a li ni gu sa ni ka po na, ni li
po ku wa m fu ngwa mi mi a li ku wa mbe le ya - - -

3.Na mwi sho mi mi na ta ra ji a ku pe wa ta ji ya wa shi ndi, ta ji
li le a lo tu a hi di si ku i le ya ku fa - - -



shi ba, Nina ri nga (mimi)kwa sa ba bu, Yesu wangu a ni pe -nda, nina -nda.

- ngu, Nina ri nga (mimi)kwa sa ba bu Yesu wangu a ni pe -nda, nina -nda.

kwa ke, Ni ta i mba(mimi) na ku cheza, ni ki wa na ye Mile - le, ni ta - le.