

# BWANA UTUINULIE NURU

Na; Innocent A Samo

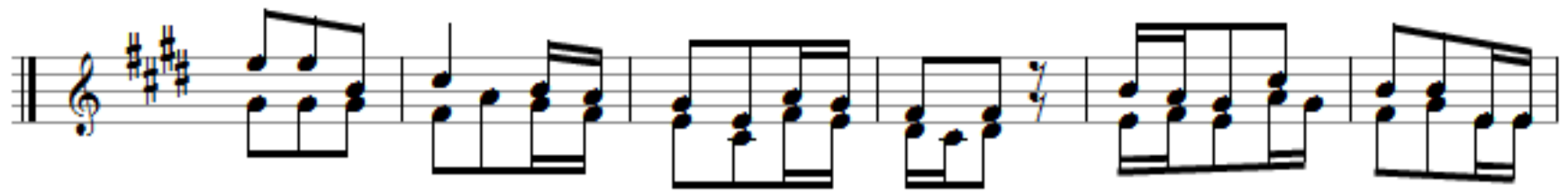
April 9, 2018

Bwa - - na, u tu i nu li e nu ru ya u so wa ko (Ee  
u tu

Bwa na tu i nu li e  
e Bwa na) tu i nu li e Bwa na u tu i nu li e nu - ru ya u so  
Bwa na u tu i nu li e  
Bwa na tu i nu li e

wa ko u so wa ko.  
wa - ko.  
1. || 2.

1.Ee - Mu ngu wa ha ki ya ngu u ni i ti ki e ni i ta po, U - me ni fa nyi  
4.Ka - ti ka - A - ma ni ni - ta ji la za na ku pa ta, u si ngi zi ma ra



zi a na fa - si wa ka ti wa - shi - da, u ni fa dhi - li na ku -  
ma a na we - we - Bwa na pe ke ya - ko, ndi - we u - ni ja li a



i si ki a sa la ya  
e ku ka a sa - la



2. Ba - li ju e ni ya kuwa Bwa na a me ji te u li a m ta u a, Bwa na a ta  
3. We ngi hu - se ma na - ni na ni a ta ka ye tu o ne sha me - ma, Bwa na u tu



si ki a a ta si ki a ni mwi ta po.  
i nu li - e nu ru ya u so wa ko.