

ULIMI WANGU

Na, D.KIYABO

K.M.M-Dodoma

copied by: victormwafrika

$\text{♩} = 80$

U - li mi wa ngu na u ga nda ma ne, Na ka a ka a

na u ni si -
la ki nywa cha ngu ni si po ku ku mbu ka ni si -
ni si -

po ku ku - mbu ka.
po ku

1.Ka ndo ya mi to ya Ba be li ndi po tu li po ke ti tu ka li - a tu li po

i ku mbu ka sa yu ni, ka ti ka mi ti i li yo, i li yo ka ti ka ti ya ke

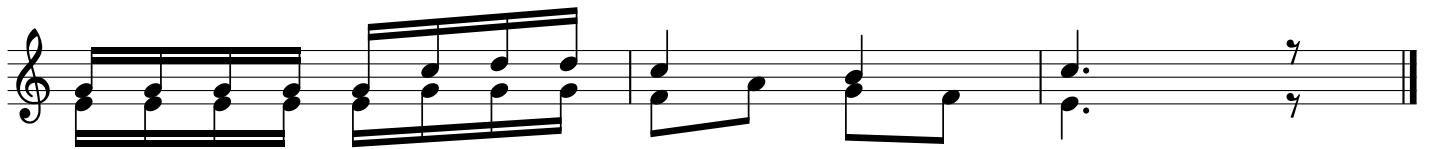
tu li vi yu ndi ka vi nu bi vye yu.



2. Mana na - hu ko wali o tu chuku a mate ka wali ta ka tu wa i mbi e, nawa



li o tu o ne a, wali ta ka fu - ra ha, tu i mbi e



ni ba a dhi ya nyi mbo za sa yu ni.



3. Tu iu i mbeje wi mbowa Bwa na, ka ti ka n chi ya u ge - ni n chi



ya u ge - ni, Ee ye ru sa le mu, ni ki ku sa ha u we we, m ko no wa



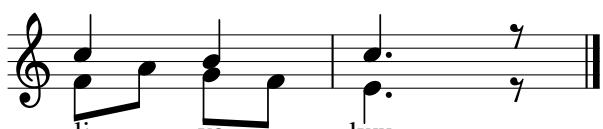
ngu wa ku u me na u sa ha u.



4. U - li mi wa ngu na u ga nda - ma ne na ka a ka a la ki nywa cha ngu, ni



si po ku ku mbuka, ni si po i ku za ye ru sa le mu, za i di ya fu ra ha yangu i



li yo kuu.