

**TUNAKUSHUKURU BWANA** *Fr. E. Tumaini (BOSS MI)*  
*Segerea Seminary*  
 @21 July, 2016

Tu na ku shu ku ru Bwa na kwa ku tu ja li a cha ku la cha u  
 Tua na ku shu ku ru Bwa na kwa ku tu ja li a ki nywa ji cha u

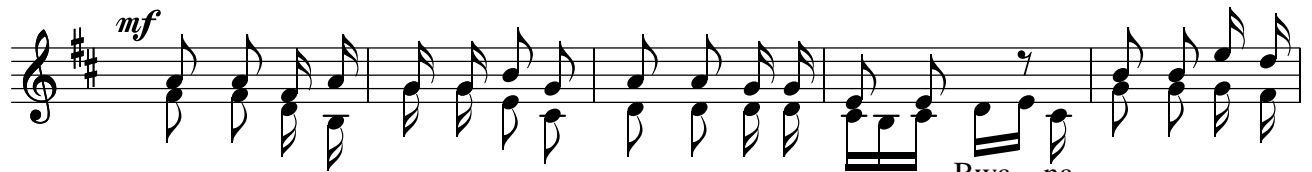
*mp* zi ma u zi ma U zi ma wa mi le le. le le. *mf* A sa nte sa na a sa nte sa na a

A sa nte kwa ku tu shi bi sha  
 sa nte twa shu ku ru A sa nte kwa ku shi ba mwi li na da mu

(a sa nte)

ya ko tu na ku shu ku ru Bwa na Ye su a sa nte sa - na A na.

a sa nte



1. Twa ku shu ku ru Ee Ye su kwa cha ku la sa - fi Bwa -na ni mwi li wa  
2. Tu me pa ta u ta ka so kwa mwi li na da -mu Bwa -na u me tu shi  
3. We ma wa ko Bwa na Ye su ha u na mi pa -ka Bwa -na u si fi we



ko na da mu ya - ko.  
bi sha ro ho ze - tu.  
Bwa na si ku zo - te.