

# MOSHI WA UBANI

A.A.Kadyugenzi

$\text{♩} = 80$

S  
A

*mp*

Sa la ya ngu na i pa e mbe le ya ko Bwa na *ff*  
Ka ma mo shi wa u ba ni a lta re - ni - na ku i nu

T  
B

6

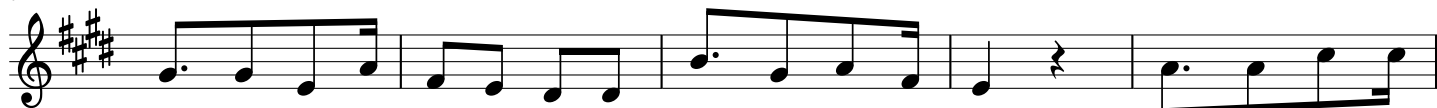
*mp*

li wa kwa mi ko no ya ko Bwana i we ka ma sa da ka sa da ka ya

12

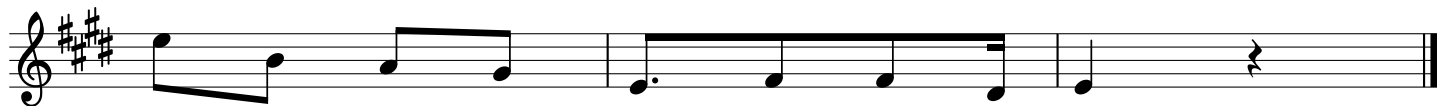
ji o ni - i we ka ma sa da ka sa da ka ya ji o ni.

17



1. Po ke a sa da ka hi i twa ku to le a twa ku o mba  
2. U m tu me ma la i ka wa ko ee Bwa na a chu ku e  
3. M ka te pi a di va i twa ku to le a ma za o tu

22



Bwa na Mu ngu u i po ke e.  
sa - da - ka ye tu hi i.  
li yo li - ma u ya po ke e.