

TUPENDANE

Felician P. Bukene

16.02.2016

Loliondo



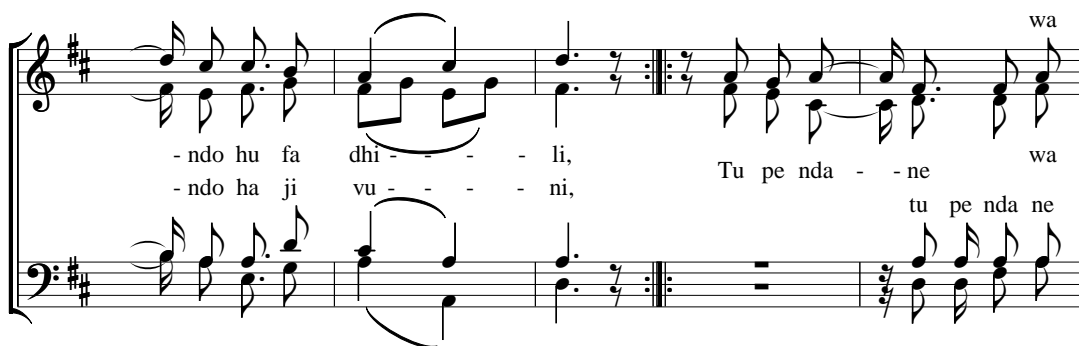
1. (a) U pe ndo ni - - a mri a li yo tu pa - - Ye su, tu we na u -
 (b) Kwa m tu ye - - yo te a si ye na u - - pe ndo, a me i ka -
2. (a) Ni Ye su pe - - ke e a li tu pe nda - - kwa nza, ha ta a ka -
 (b) Kwe li ni kwa - - mba Ye su ha ku te nda - - dha mbi, ba li mi mi -
3. (a) Ye su a li - - vu mi li a ma te so - - me ngi na ha ta a -
 (b) Hu o ndi o - - u pe ndo a lo tu fu - - ndi sha, u pe ndo wa -
4. (a) Ni Ye su a - - li tu a mu ru tu pe - - nda ne, tu wa pe nde -
 (b) Tu ki wa pe - - nda wa na o tu pe nda - - si si, ha tu ja ti -



1. (a) - pe ndo u si o na mi - - pa ka, - - -
 (b) - i di a - - - - - mri ya Bwa - na.
2. (a) - tu fi a pa le Msa la - - ba ni, - - -
 (b) - na we we - - - - - tu li ko - sa.
3. (a) - ka fa kwa ki fo cha a - - i bu, - - -
 (b) - gha ra ma - - - - - ya ma i - - sha.
4. (a) - za i di ma a du i - - ze tu, - - -
 (b) - mi za ki - - - - - ka mi li - - fu.



Mwe nye u pe - - ndo hu vu mi li a yo - - te - - na mwe nye u pe -
 Mwe nye u pe - - ndo da i ma ha hu su - - du - - na mwe nye u pe -



- ndo hu fa dhi - - - li, Tu pe nda - - ne wa
 - ndo ha ji vu - - - ni, tu pe nda ne



tu wa Mu - - ngu, tu pe nda ne
 tu wa Mu - - ngu, tu pe nda - - ne - - ni a mri ya Bwa - - na.
 wo te wa tu wa Mu ngu
 wo te, wa tu wa Mu ngu