

SHANGWE UKRISTU WETU

"Jubilei ya miaka 150 ya Uinjilishaji Tanzania"

Shanel Komba
10.05.2017
Dar es Salaam

Moderato:

Ni sha-ngwe ni sha - ngwe

Ni sha-ngwe ni sha-ngwe sha-ngwe
Ni sha-ngwe ni sha-ngwe ni sha-ngwe kwa u - kri - stu we - tu,

Mi - a - ka mi - a ha - m - si - ni I - nji - li Ta - nza - ni - a, Ju - bi - le - i

Ta - nza - ni - a

Ju - bi - le - i ho - nge - ra ho - nge - ra nge - ra

1. Ju - bi - le - i ho - nge - ra ho - nge - ra
2. nge - ra

1. Tu - m - shu - ku - ru Mu - ngu we - tu kwa ba - ra - ka nyi - ngi,

1. u - kri - stu wa - ti - mi - za mi - a - ka mi - a mo - ja ha - m - si - ni



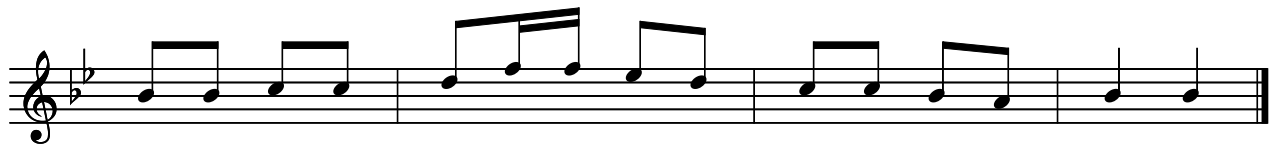
2. Ni Ju - bi - le - i ni Ju - bi - le - i so - te tu - fu - ra - hi,



2. u - kri - stu wa - zi - di ku - ko - ma - a Ta - nza - ni - a



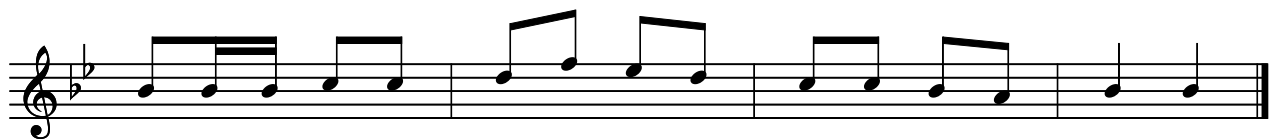
3. Wa - li - a - nza wa - na - shi - ri - ka la Ro - ho Mta - ka - ti - fu,



3. Ba - ga - mo - yo i - li - i - ngi - a I - nji - li ya kwa - nza



4. Kwa u - ja - si - ri u - kri - sto u - li - e - ne - a ko - te,



4. tu - m - shu - ku - ru Mu - ngu we - tu kwa za - wa - di ku - bwa