

KWA MOYO SAFI TUKAMPOKEE

KOMUNYO

Music by: Gereon Mmole

♩=76

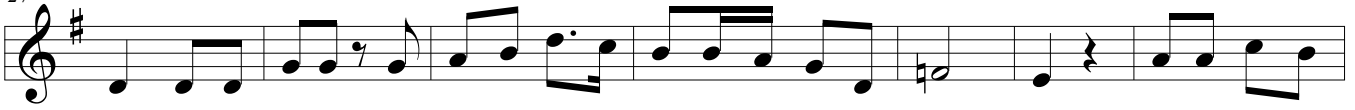
Kwa mo yo sa fi, twe nde tu ka m po ke e Bwa na we tu Ye su Kri sto,

1. wa E ka ri sti. 2. sti. njo ni kwa u nye nye ke vu, na mo yo we nye wi ngi wa

14 to ba, i li kwa hu ru ma ya ke, Mwi li na Da mu tu li yo po ke a vi tu li nde mwi li na

20 ro ho ze tu na vi we da wa ya ku tu po nya.

27



1.Ee Bwa na Ye su, U si ku ba li Mwi li na Da mu ya ko. vi we kwa ngu
 2.We we wa ju a, si - sta hi li u i - ngi e kwa ngu, la ki ni se
 3.U si ni a che, ni te nga ne na we we Mwo ko zi wa ngu, ni we ze she
 4.U ni o ko e, kwa Mwi li na Da mu ya ko ta ka ti fu, i li mwi sho

34



sa ba bu ya - hu - ku mu ya ngu.
 ma ne no ro ho ya ngu i ta po na
 da i ma ku fu a ta a mri za ko.
 ni shi ri ki u tu ku fu mi le le.