

HALELUYA MWIMBIENI

Elia Temihanga Makendi

Ismani Parish

7/8/2018

Zaburi

$\text{♩} = 68$

S
A

Ha le lu ya mwi mbi - e ni Bwa na wi mbo mwimbi e ni

T
B

5

wi mbo wimbo m pya i mbe ni wi mbo wi mbo m pya ha le m pya

1. || 2.

10

Si - fa si - fa za ke si - fa za ke si fa - za - ke

17

si fa za ke si - fa - si - fa - si - fa si - fa si fa za ke ka

24

ti ka ku sa nyi ko ku sa nyi ko ku sa nyi ko la wa ta u wa si fa

30

za - ke ka - ti ka ku sanyi ko la wa ta u wa wa

37

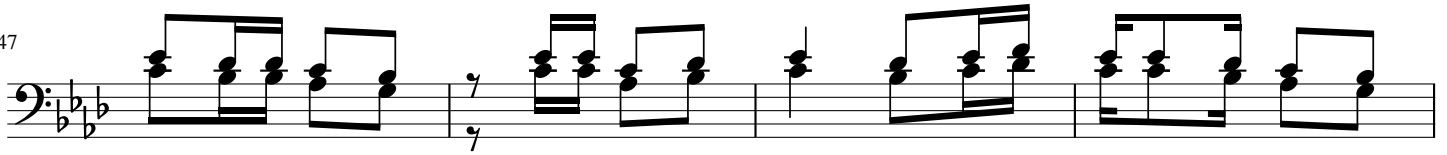
ke ka ti ka ku sa nyi ko la wa ta u wa wa wa.

44

1. I sra e li na a m fu ra hi e ye ye a -

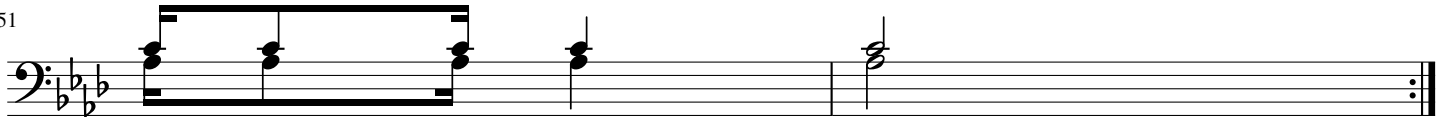
Na wa li si fu ji na la ke kwa ku che za kwa -
 2. Kwa - ku wa a wa ri dhi a wa tu wa ke na ye
 Wa ta u wa wa sha ngi li e u tu ku fu wa i
 3. Si fa za Mu ngu na zi we vi nywa ni mwa o Si fa
 Ku fa nya ki sa si ju u ya ma ta i fa na -

47



li ye m fa nya wa na wa Sa yu ni na wa m sha ngi li e
 ma - ta ri na ki - nu bi wa - mwi mwi - mbi e Bwa na
 hu wa pamba we nye u - po le Bwa na hu wa pa mba kwa -
 mbe kwa sa u ti wa i mbe kwa sa u ti vi ta nda ni mwa o
 ku u za Mu ngu na u pa nga mka li ku wi li mi ko no nimi
 a dha bu ju u ju u ya ka bi la a dha bu ju u ya ka

51



m fa lme wa o.
 wa - mwi mbi e.
 wo ko vu wa ke
 naa ma wa i mbe.
 ko no ni mwa o
 bi la za wa tu.