

MSHUKURUNI BWANA KWAKUWA NI MWEMA.

Zab. 106 : 23 - 26 , 28 - 31 (K) 1.

*Na. ERICK KESSY.
Bugando - Mwanza.*

kwa ku

Mshu ku ru ni Bwa na *kwa ku wa ni Mwe ma*

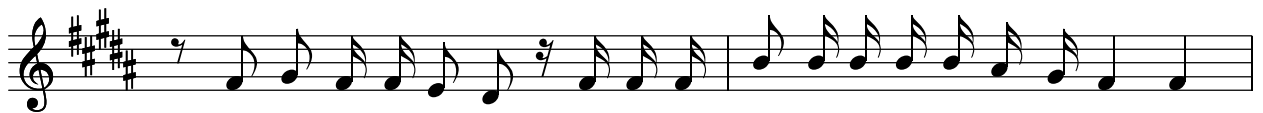
kwa ma a na fa dhi li za ke ni za mi le le.

Mashairi.

1.(a) Wa shu ka o ba ha ri ni ka ti ka me ri ke bu wa fa nya o ka zi za o ka

ti ka ma ji me ngi. (b). Ha o hu zi o na ka zi za Bwa na

na ma a ja bu ya ke vi li ndi ni.



2(a). *Ma a na hu se ma a ka vu mi sha u pe po na dho ru ba*



a ka ya i nu a ju u ma mbi ya ke (b). Wa pa nda mbi ngu ni wa



te re m ka vi li ndi ni na fsi ya o ya ye yu ka kwa ha li mba ya.



3(a). *Wa ka m li li a Bwana ka ti ka dhi ki za o a ka wa po nya na*



shi da za o. (b). Hu i tu li za dho ru ba i ka wa shwa ri



ma wi mbi ya ke ya ka nyama za.



4(a). *Ndi po wa li po fu ra hi kwa ku wa ya me tu li a*



hu wa le ta m pa ka ba nda ri wa li yo i ta ma ni.



(b). *Wa ka m shu ku ru Bwana kwa fa dhi li za ke na ma a ja bu ya ke*



kwa wa na da mu.