

KWA IMANI TUTAPONA

D . Vyaranse
Buza - Parish
Dar es salaam

Tu m ta za__ me Ye su msa la ba__ ni kwa i ma__ ni na si tu ta__

8 1. po na. Tu m ta 2. po na. Ka ma vi le Mu sa a li vyo mwi nu a nyo kawa sha ba

13 ja ngwa ni wa li o m ta za ma kwa i ma ni wa ka po na tu m ta za me

20 Ye su msa la ba ni kwa i ma ni na si tu pa te ku po__ na. Ka ma na.

28



1. Wa a mi ni wo te tu na i mi zwa tu ya vu e ma te ndo macha fu ka ma

35



vi le u shi ri ki na u cha wi u zi nzi u le vi u fi sa di

42



na vyo vyo te vi na vyo tu te nga na ye Mu ngu kwa i ma ni mo ja tu m te ge me e Ye su

49



a li ye tu ndi kwa m sa la ba ni hu yo tu m ta za

54



me tu m te ge me e ye ye kwa i ma ni tu ta po na.

59



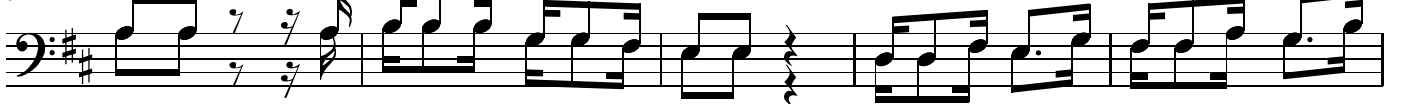
2. Wa a mi ni wo te, tu na a li kwa, ku fa nyama te ndo me ma, ha sa

66



ma te ndo ya hu ru ma, ku wa sa i di a ya ti ma, na wa ja ne, na ku wa o na wa

72



fu ngwa, wa li o mo mage re za ni, na ku u nga ma ma ra kwa ma ra

77



i li ku pa ta u ta ka so, tu po ke e, sa kra me nti, tu ki wa wa sa fi.