

# MUNGU UNIHIFADHI MIMI

Zab;16:5,8-11(k) 1

Augustine Rutta

9/11/2018

Dar es salaam

Mu ngu u ni hi fa dhi, u ni hi fa dhi mi mi, kwa ma a na na ku ki mbi

li a we we kwa ma a na na ku ki mbi li a we we.  
kwa ma a na

10 Soprano

1.Bwa na ndi ye fu ngu la po sho la ngu we we u na i shi ka ku ra ya ngu. ni me mwe ka

16

Bwa na mbe le ya ngu da i ma, kwa ku wa yu ko ku u me ni kwa ngu si ta o ndo shwa.

23 Alto

2.Kwa ku wa mo yo wa ngu u na fu ra hi, naa m, mwi li wa ngu na o u ta ka a kwa ku

28



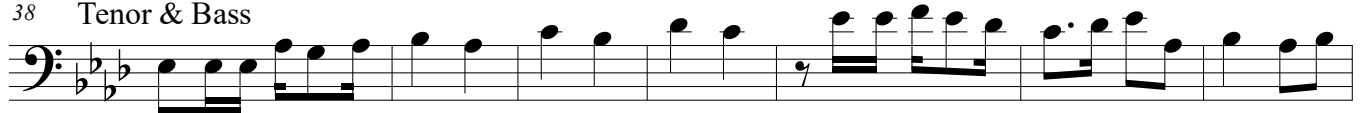
tu ma i ni. ma a na ha ta i a cha na fsi ya ngu ku zi mu, wa la hu ta mto a mta ka

35



ti fu wa ko a o ne u ha ri bi fu..

38 Tenor &amp; Bass



3.U ta ni ju li sha nji a ya u zi ma, mbe le ya u so wa ko zi ko fu ra ha

45



te le, na ka ti ka mko no wa ko wa ku u me m\_\_ na\_\_ me ma ya mi le le.