

MWILI NA DAMU YA YESU.

B. Kipambe
Msolwa Ujamaa Kilombero
07/04/2018

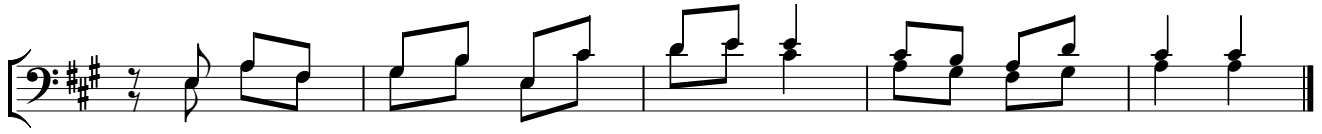
Mwi - li na Da_ mu ya ke Bwa na Ye su Kri sto ni cha ku la cha u zi ma to ka

Mbi ngu ni Mwi - ni Ye_ ye te na -
Ye su ye ye ni cha ku la Ye su ye ye ni ki -

Hi_ vyo
nywa ji Ye su ye ye ni cha ku_ la ki li cho shu ka ku to ka mbi ngu ni Mwi li

na Da mu ya Ye su ni cha ku la to ka mbi ngu - ni Ye_ ni.
Na Da mu cha ku la to ka mbi ngu - ni Ye_ ni.

1. Ye su a li se ma Mi mi ni cha ku_ la ki li cho shu ka mbi ngu ni -
2. Ba si wa ya hu di wa_ li shi nda na wa o kwa wa o wa ki se ma -
3. Ye su a li se ma Mwi li wa ngu na Da mu ya ngu ni cha ku la kwe li -
4. Si o ka ma vi le Ma_ ba bu ze_ tu wa li ku la wa ka_ fa -



1. Ku le ni ku nywe ni m pa te u zi ma wa mi le le,
2. A we za je hu yu ku tu pa mwi li wa ke tu u le.
3. M si po ku____ la ha m na u zi ma nda ni ye nu.
4. Ba li a ni la ye hu yo a ta i shi Mi____ le le.

For more info:

+255 784 908 220

+255 655 908 220