

# EE BWANA NAKUINULIA NAFSI YANGU

Zab. 25:1-3,4-5

By:- Henerico Yunge  
St. Ignas Malili Parish  
MZA

Ee Bwa na ni naku i nu li a Na fsi ya ngu Ee Mu ngu wa ngu

nime kutu ma i ni we we ni si a i bi ke A du i za ngu wa - si fu ra hi

Kwa ku ni shi nda na a m wa kungoja o ha wata a i bi ka mi - le le

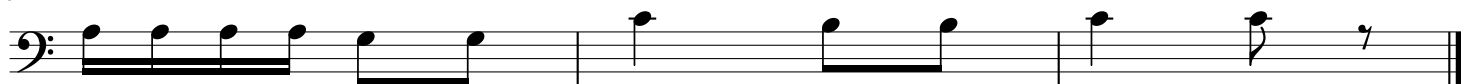
1(a)E e Bwa na u ni fu ndi she nji a za ko u ni fu ndi she  
(b)U - ni o ngo ze ka ti ka kwe li ya ko Ka ti ka kwe li

u ni fu ndi she ma pi to ya ko  
kwe - li ya ko naku ni fu ndi sha



2(a) Bwa na yu mwe ma mwe nye a di li kwa - hi yo a ta wa fu ndi sha  
 (b) We nye u po le ata wa o ngo za kati kahu ku mu we - nye u po le

6



a ta wa fu ndi sha wenye dha mbi nji a  
 a ta wa fu ndi sha nji - a - ya ke.



3(a) Nji a - zo te za - Bwa na ni fa dhi li na kwe li wa li shi ka o  
 (b) Si ri ya Bwa na i ko kwa o wa - m cha o Na - ye -

6



a ga no la ke na shu hu da za ke  
 a tawa ju li sha a - ga no la ke.