

ITENGENEZENI NJIA

By Alfred Ossonga

$\text{♩} = 82$

I - te - nge - ne - ze - ni - nji - a - ya - Bwa - na - Bwa - na - a - pi - te - ya - nyo - she - ni - ma - pi - to -
- - - - -
- - - - -

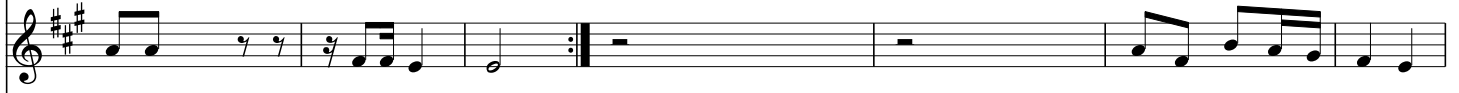
I - te - nge - ne - ze - ni - nji - a - Bwa - na - a - pi - te - ma - pi - to - ya - ke - ya - nyo - she - ni - ma - pi - to -
- - - - -
- - - - -

8
I - te - nge - ne - ze - ni - nji - a - Bwa - na - a - pi - te - ma - pi - to - ya - ke - ya - nyo - she - ni - ma - pi - to -
- - - - -
- - - - -

I - te - nge - ne - ze - ni - nji - a - ya - Bwa - na - Bwa - na - a - pi - te - ya - nyo - she - ni - ma - pi - to -
- - - - -
- - - - -



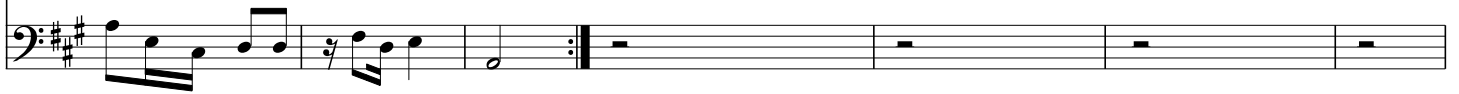
- ya-Mu-ngu-we-tu - a-i-ngi - e- 1.Ta-za-ma-na-m-tu-ma - m - ju-mbe-wa-ngu-mbe-le - ya - u- so - wa-ko-
 - - - - - - - - - - - - 2.O-ndo-ka - - ee - Ye-ru - sa - le - mu - u - si - ma-me - ju - u-
 - - - - - - - - - - - - 3.Ya - ja - ze - ni - ya - le - ma-bo-nde - yo - te - ya-shu-she-ni-mi - li - ma-
 - - - - - - - - - - - - 4.Na-wa - tu - - wo - te-we-nye-mwi-li - wa - ta - o - na-wo - ko - vu-



- ya-ke - a-i-ngi - e- mbe-le - ya - u- so - wa-ko-
 - - - - - - - - - - - - u - si - ma-me - ju - u-
 - - - - - - - - - - - - ya-shu-she-ni-mi - li - ma-
 - - - - - - - - - - - - wa - ta - o - na-wo - ko - vu-



⁸
 - ya-ke - a-i-ngi - e-
 - - - - - - - - - - - -
 - - - - - - - - - - - -
 - - - - - - - - - - - -



- ya-Mu-ngu-we-tu - a-i-ngi - e-
 - - - - - - - - - - - -
 - - - - - - - - - - - -
 - - - - - - - - - - - -



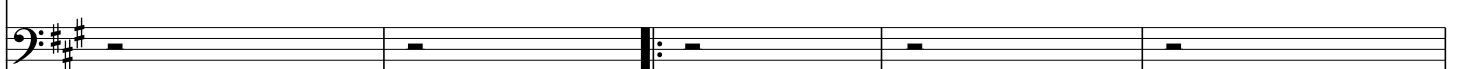
- a - ta - ka - ye - i - te - nge - ne - za - nji - a - ya - ko - sa - u - ti - ya - m - tu - a - li - a - ye - nyi -
 - ta - za - ma - u - i - o - ne - fu - ra - ha - i - na - yo - ku - ji - a - ku - to - ka - kwa - ke -
 - pa - nyo - she - ni - na - pa - le - pa - li - po - po - to - ka - ta - ya - ri - sheni - nji - a - na - ma - pi - to - ya -
 - wa - ta - o - na - wo - ko - vu - wa - ke - Mu - ngu - we - tu - kwa - sa - ba - bu - ye - ye - a - ta - ka - ye - tu -



- a - ta - ka - ye - i - te - nge - ne - za - nji - a - ya - ko - sa - u - ti - ya - m - tu - a - li - a - ye - a - li -
 - ta - za - ma - u - i - o - ne - fu - ra - ha - i - na - yo - ku - ji - a - i - na - ku - ja - ku - to -
 - pa - nyo - she - ni - na - pa - le - pa - li - po - po - to - ka - ta - ya - ri - she - ni - njia - ta - ya - ri - sha - na - ma -
 - wa - ta - o - na - wo - ko - vu - wa - ke - Mu - ngu - we - tu - kwa - sa - ba - bu - ye - ye - kwa - sa - ba - bu - a - ta -



⁸
 - - - - - - - - - - - -
 - - - - - - - - - - - -
 - - - - - - - - - - - -





- ka - ni - i - na - se - ma.
- Mu-ngu - Mu-ngu-wa - ko.
- Bwa-na - a - i - ngi - e.
- ji - a - ni-mwo-ko - zi.



- a - ye - nyi - ka - ni - i - na - se - ma.
- ka - kwa - ke - Mu - ngu - Mu - ngu - wa - ko.
- pi - to - ya - Bwa - na - a - i - ngi - e.
- ka - ye - tu - ji - a - ni - mwo - ko - zi.



- i - na - se - ma.
Mu - ngu - wa - ko.
a - i - ngi - e.
ni - mwo - ko - zi.



- i - na - se - ma.
Mu - ngu - wa - ko.
a - i - ngi - e.
ni - mwo - ko - zi.