

# ee Mungu utur udishe

Dr. A. X. Matofali  
03.12.2017-Dsm

Katikati: Dom. ya 4 ya Majilio Mwaka C

Ee Mu ngu - u tu ru di she u - - a nga zi she u so wa - - ko

na si tu ta o ko ka

## Mashairi

1. We we u chu nga ye I sra e li u si ki e we we u ke ti ye ju u ya Ma ke

1. ru bi u to e nu ru u zi a m she ngu vu za ko u je u tu o ko e

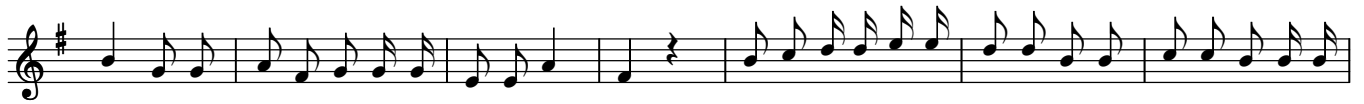
2. Ee Mu ngu wa ma je shi tu na ku si hi u ru di u ta za me to ka ju u

2. u o ne u u ji li e m za bi bu hu u na m che u le u

2. li o u pa nda kwa mko no wa ko wa ku u me na ta wi li le u li lo li fa nya

2. ku wa i mara kwa na fsi ya ke

# ee Mungu ut ur udishe



3. M ko no wa ko na u we ju u ya ke m tu wa m ko no wa ku u ma ju u ya wa na



3. da mu u li ye m fa nya ku wa i ma ra kwa na fsi ya ko ba si ha tu ta ku a cha



3. kwa ku ru di nyu ma u tu hu i she na si tu ta li i ti a ji na la ko

⋮