

# BWANA NI NANI ATAKAYEKAA.

Zab. 15:1-5.

*Enock C.Mangasini.*

*01.05.2015.*

*Tabata-D'salaam.*

Bwa-na ni na-ni, a-ta-ka-ye-ka - a, ka - ti-ka he-ma ya

7 1. ko. ko. Ni na-ni a-ta-ka-ye-fa-nya, mas-ka-ni ya - ke, ka -  
2.

13 ti-ka ki-li-ma cha - ko, ki - ta - ka - ti - fu.

17  
23 1.Ni m-tu a - e-nda - ye, kwa u-ka - mi - li - fu, na ku - te - nda ha - ki,

27 a-se-ma - ye kwe - li kwa mo - yo wa - ke.

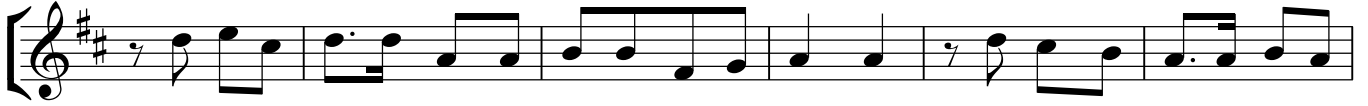
33 2.A - si-ye-si-ngi-zi-a kwau - li-mi wa\_ ke, wa-laha-ku-m - te-nda mwe-nzi

we ma - ba - ya, wa - la ha - ku - m - se - nge - nya ji - ra - ni ya - ke.



3.Ma - cho - ni pa - ke m - tu a - si - ye - fa - a, hu - dha - ra - u - li - wa,

45



ba - li hu - wa - he - shi - mu wa - m - cha - o Bwa - na, i - nga - wa a - me - a - pa

51



kwa ha - si - ra ya - ke, ha - ya - ba - di - li ma - ne - no ya - ke.

57



61

4.Ha - ku - to - a fe - dha ya - ke a - pa - te ku - la ri - ba,



ha - ku - to - a ru - shwa, a - mwa - nga - mi - zi ji - ra - ni ya - ke.