

UTUREHEMU Ee BWANA

Msuhla Richard S
2019- Iringa

♩ = 60

U tu re he mu u tu re he mu Ee - Bwa na bwa na kwakuwa si si tu me te nda

u tu re he mu Ee - Bwa na Ee Bwa na

10 dha mbi Ee Bwa na u tu re he mu si si tu me te nda dha mbi u tu re he mu

si si kwa ku wa dhambi Ee bwana

u tu re he mu si si kwakuwa tu me te - nda dha mbi

17 si si kwa ku wa tu me te nda dha mbi ee Bwa na

1. dha mbi ee Bwa na 2. dha - mbi

si si tu me te nda dha mbi

22 1 U ya fu te ma ko sa ya ngu Bwa na u ni o she ka bi saa na u o vu

3 Ni me ku te nda dha - - mbi we we we we pe ke ya ko - na ku fa nyau

29 1 wa - ngu u ni ta ka se Bwa na dha mbi za ngu zo te

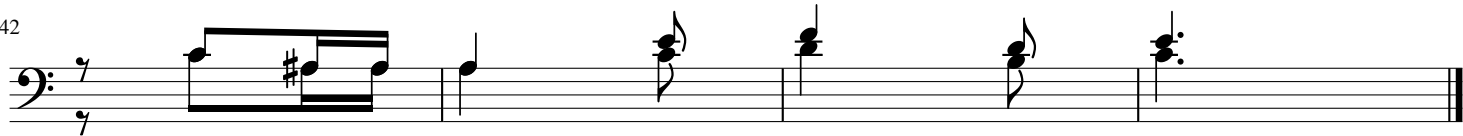
3 o - vu u - o vu mbe le - ya - ma cho ya ko

34



2 Ma a na mi mi ni me ju a ma ko sa ya ngu na dha mbi ya ngu
4 Ta za ma mi mi na li u mbwa ka ti ka ha li hali ya u o vu

42



2 i mbe le ya ngu da i ma
4 mama a li ni chu ku a mi mba ha ti a - ni