

MIZIGO

Na: Kidaha, D.R

June, 2012

♩ = 58

Ninaku ja Bwa na uni tu emizi go ya ngu ninaku ja Bwa na uni tu emizi go

8

ya ngu ndo - a ya ngu i me ku wam zi go kwa ngu ma i sha ya - ngu ya me
ra fi ki za ngu wame ku wam zi go kwa ngu ji ra ni za - ngu wame

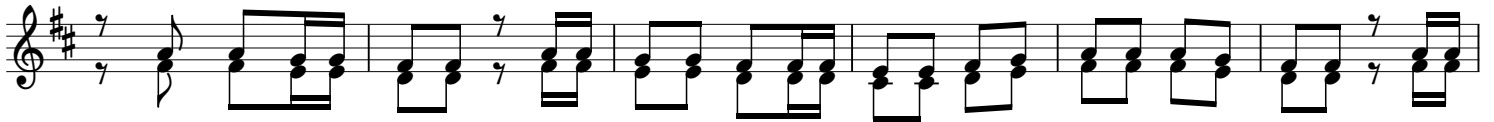
15

ku wa m zi go kwa ngu kwa ngu na ja kwa ko Bwa na wa ngu ni tu e mi zi go ni tu
ku wa m zi go - - - na ja - na ja Bwa - na
na ja na ja Bwa na

22

e mi zi go i na yo ni e le me a na me a

27



1. Mwenza nguwa ndo a a me ni a chi a ju ku mu la ma le zi ya wa to to ki la
 - 3. Ji ra ni - za ngu hawa pe ndi ku ni - o na ni ki wa na yo fu ra ha wata

33



si ku yu po mbeni a ki ru di a me le wa nima tu si na u go mvinyu mbani kwe -
 fa nya ki la nji a wani ko se she a ma ni i li ni ko se fu ra ha mo yo ni mwa -

40



tu si na ra ha na ndo a ya ngu Mu ngu ni sa i di e.
 ngu si na ra ha - na ji ra ni Mu ngu ni sa i di e.

45



2. Rafi ki za ngu wame ni sa li ti mi mi wanani shi ta ki u o ngo wanani se ngenya o vyo

53



wanani che ka ni ki a nguka mi - mi ninaku ja Bwana wa ngu u nisa i di e.