

NURU YA IMANI

Fute Good J.

Udom -Tiba

05.02.2019

Moderato

Tafakari, Luka 11:33-36.

$\text{♩} = 57$

S
A

T
B

Ta a yamwi li ni ji cho ba si ji cho la ko li ki wa sa fi na omwili wa ko wo te

Detailed description: This block contains the first three measures of the musical score. It features two vocal parts, Soprano (S) and Alto (A), and two piano parts, Tenor (T) and Bass (B). The music is in 4/4 time with a key signature of one flat (B-flat). The tempo is marked 'Moderato' with a quarter note equal to 57 beats per minute. The lyrics are: 'Ta a yamwi li ni ji cho ba si ji cho la ko li ki wa sa fi na omwili wa ko wo te'.

4

u ta ku wa na nu ru ya u zi ma la ki ni ji cho la ko li ki wa bo vu na

Detailed description: This block contains measures 4 through 6. The vocal parts continue with the lyrics: 'u ta ku wa na nu ru ya u zi ma la ki ni ji cho la ko li ki wa bo vu na'. The piano accompaniment provides harmonic support with chords and moving lines.

7

o mwi li wa ko u ta ku wa gi za ni ba si a nga li a hu omwa nga

Detailed description: This block contains measures 7 through 9. The lyrics are: 'o mwi li wa ko u ta ku wa gi za ni ba si a nga li a hu omwa nga'. The musical notation includes various rhythmic values and rests.

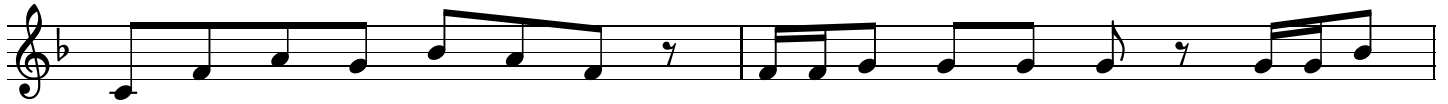
10

u li o nda ni ya ko u si je u ka wa gi za

u li o

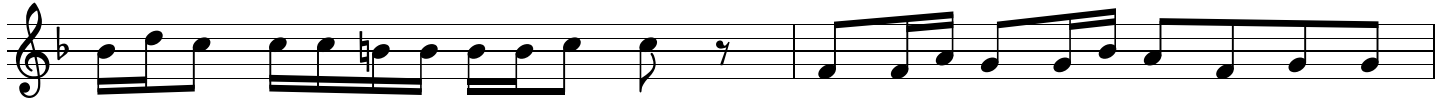
Detailed description: This block contains the final three measures (10-12) of the piece. The lyrics are: 'u li o nda ni ya ko u si je u ka wa gi za' followed by 'u li o' on a lower line. The music concludes with a double bar line and repeat dots.

12



1.Ha ku na m tu a wa sha ye ta a na ku we
 2.Ba si ka ma mwa nga u me e ne a u me e
 3.Ka ma vi le ta a i ku mu li ka po i ku mu

14



ka ma ha li pa li po si ti ri ka ba li hu i we ka ju u ya ki
 ne a ka ti ka mwi li wa ko wo te wa la ha ku na se he mu ye nye
 li ki a po kwamwa nga wa ke na ku ku a nga zi a nu ru

16



a ngo i li wa i ngi a o wa pa te ku u o na mwa nga
 gi za na mwi li wa ko wo te u ta ku wa na mwa nga mtu pu
 ko te ndi vyo na i ma ni i o ne ka ne kwa ma te ndo

18



1.Ma te ndo ye tu ya sa di ki i ma ni ye tu ku ne na na ku te nda kwe tu
 2.Ka ti ka fa mi li a ka ti ka jumu i ya ze tu na ka ti ka ka ni sa le tu
 3.Kwa ma te ndo ye tu tu we nu ru kwa we ngi ne na Baba ye tu wa mbi ngu ni

21



ku o ne she i ma ni ye tu
 i ma ni tu i dhi hi ri she
 a ta pe nde zwa na si