

Yuko Galilaya

K.F.Manyenye
Ngudu Kwimba

Allegretto & simile ♩ = 65

Yu - ko - Ga-li - la-ya - a - me - fu - fu - ka - ka - ma - a - li - vyo -
Mala i ka ka se ma a ka wa a mbi a Yu ko Ga li

5

se - ma-ne-nde-ni - hu-ko - hu-ko - hu ko-ne-nde-ni - hu-ko - hu-ko - hu ko ne-nde-ni -
la ya

10

hu-ko - ndi - ko-m-ta-ka-ko - mwo-na - mwo-na - Njo - ni - m pa - ta za-me njo

16

njo ni m pa ta za me njo ni m pa ta za me,
njo ni m pa ta za me,
- ni - m - pa - ta za me - Njo - ni m pa ta za me njo ni ni m pa ta za me ha
njo ni m pa ta za me,

Yuko Galilaya

22

yu po ha pa kwa ni a me fu fu ka ka ma a li vyo se ma a mli vyo se ma a

me fu fu ka ka ti ka wa fu a me li vu nja he ka lu, Ye su ka li je

nga kwa mu da wa si ku ta tu mu da wa si ku ta tu Njo tu.

1. Ye su a ka ja kwa o a ka se ma na o a ka wa a mbi a, ni me pe wa

1. Ye su a ka ja kwa o a ka wa a mbi a, ni me pe wa

1. Ye su a ka ja kwa o a ka wa a mbi a, ni me pe wa

1. Ye su a ka ja kwa o a ka wa a mbi a, ni me pe wa

1. Ye su a ka ja kwa o a ka wa a mbi a, ni me pe wa

1. Ye su a ka ja kwa o a ka wa a mbi a, ni me pe wa

1. Ye su a ka ja kwa o a ka wa a mbi a, ni me pe wa

44

ma mla - ka yo te mbi ngu ni na du ni a ni, ba si e ne ne - ni ma - ta -
ba si e ne nde - ni m ka wa fa nye

50

i — fa yo te,
ma ta i fa yo te, ku wa wa na fu nzi - wa ngu ku wa wa na fu nzi wa ngu.

55

2.Na wa le wa — na fu nzi ku mi na m — mo ja, wa ka e nda
mpa ka m li ma u - le - a li o wa

60

Ga li - la ya mpa ka m li ma u le, u le u le a li o wa
a gi za Ye su, la ki ni la

64

a gi za Ye su. na o wa li — po mwo na wa ka msu ju — di a, la ki ni la
ki ni - ba a dhi ya o wa li o na - wa li o na wa lio na sha ka.

70

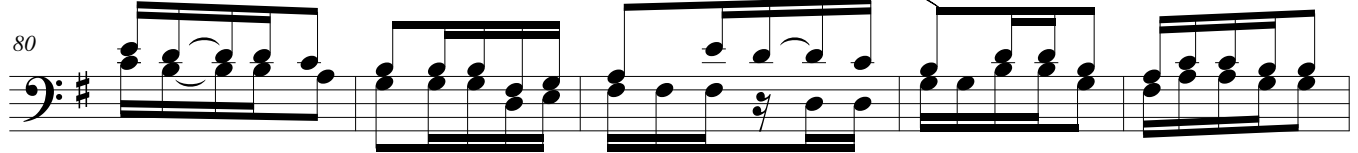
ki ni - ba a dhi ya o wa li o na, wa li o na wa li o na wa lio na sha ka.

ka ti ka to



3.Ni la zi ma ya ti - mi zwe yo te a li yo a ndi - ki wa, ka ti ka to

ra ti - ya Mu sa na ka ti ka ma na - ma na bi i na za bu ri,

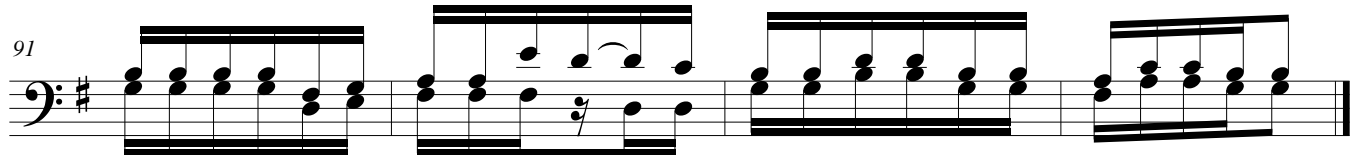


ra ti - ya Mu sa na ka ti ka ma na bii, ma na bi i ma na bi i na za bu ri.



kwa mba Kri stu — a ta te swa na ku fu - fu ka, si ku ya a tu na - kwa mba

wa ta hu bi - ri wa kwa ji na la ke kwa ji na la ke.



ma ta i fa yo te wa ta hu, bi ri wa kwa ji na la ke kwa ji na la ke.

Typed by K.F.Manyenye (the composer 09-03-2018
At Ngudu Parish Kwimba