

Bwana Ndiye Anayeitegemeza

Rukeha.pb@MbagalaKuu.Dsm

Bwa-na ndi-ye a - na - ye - i - te - ge - me - za na - fsi ya - ngu.

Bwa - na ndi-ye a-na-ye-i - te-ge-me-za na - fsi ya - ngu
Bwa - na ndi - ye

Bwana ndi-ye a - na - ye - i - te - ge - me - za na - fsi ya - ngu. Bwana

ndi - ye a-na - ye - i - te-ge-me-za_ na - fsi ya - ngu Bwana ndi-ye a - na -

1. Bwa-na 2.

ye - i - te-ge-me-za na - fsi ya - ngu. ya - ngu_

1. Ee Mu-ngukwa ji - na la - ko u - ni - o - ko - e, na kwa u-we-za

wa_ ko u-ni - fa-nyi-e hu_ ku - mu, Ee Mungu u-ya-si-ki-e ma - o - mbiya - ngu

u-ya-si-ki-li-ze mane - no ya_ kinywa cha_ ngu.

2. Kwama - a-na wa-ge - ni wa-me - ni - sha - mbu-li - a, wo-te wa-ti -

sha-o wana - i - ta-fu-ta na - fsi ya-ngu, ha-wa - kumwe - ka Mu - ngumbe-le

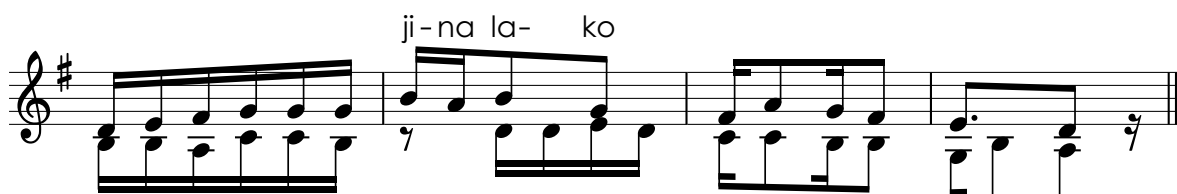
ya - o.



3. Ta - za - ma Mu - ngu ndi - ye a - na - ye - ni - sa - i - di_ a
Bwa - na ndi - ye a - na - ye - te - ge - me - za na - fsi ya_ ngu.



Kwa u - ku - nju - fu wamo - yo ni - ta - ku - to - le - a dha - bi - hu (ee Bwa - na)



ni - ta - li - shu - ku - ru ji - na la - ko ma - a - na ni je_ ma.