


Na: Kibassa Castor GM.


mf

Ee Mu ngu wa ngu M falme, ni ta ku tu ku za,
Ee Mu ngu Mfa lme, Ee Mu ngu ni ta ku tu ku za,
Ee Mu ngu wa ngu M fa lme, ni ta ku tu ku za,



ni ta li hi mi di ji na la ko mi le le
ni ta, ni ta li hi mi di ji na la ko mi le le
li hi mi di ji na, la ko mi le le


ni ta li hi mi di, ji na ta ko, mi



pp

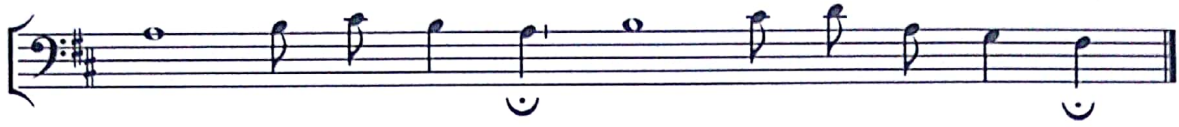
na mi le le, ni ta li hi mi di ji na
ji na la ko mi

le le na mi le le, ji na la ko mi



le le na mi le le.





1. Bwana ana fadhili, ni mwingi wa huruma,
Si mwepesi wa hasira, ni mwingi - wa re he ma/
Bwana ni mwema kwa watu wote,
Na rehema zake zi juu ya ka - zi za ke zo te.
2. Bwana, kazi zako zote zitakushukuru,
Na wacha Mungu wako wata - ku hi mi di/
Wataunena utukufu wa ufalme wako,
Na kuuhadithia - u we za wa ko.
3. Ili kuwajulisha watu matendo yako makuu,
Na fahari za utukufu wa u - fa lme wa ke/
Ufalme wako ni ufalme wa zamani zote,
Na mamlaka yako ni ya - vi za zi vyo te.