

# MUNGU WANGU NITAKUTUKUZA

Dominika 5 ya Pasaka  
Mwaka C

Zab.145:8-13

Magere E Nswasya  
Mwadui Parish

*mf*  $\text{♩} = 72$

S  
A  
T  
B

ni ta li hi mi di  
Ee Mu ngu wa ngu mfa lme ni ta - ku tu ku za ni ni

6  
*mf*

1. ta li hi mi di ji na la ko mi le le na mi le le; Ee le le.  
2. ta li hi mi di

11  
*mf*

1. Bwa na a na fa dhi li ni mwi ngi wa hu ru ma simwe pe si wa ha

16  
*f*

si ra ni mwingi wa re he ma. Bwa na ni mwe makwa wa tu wo te na re he ma za ke zi

21

ju u ya ka zi za ke zo te.

23

2. Bwa na ka zi za ko zo te zi ta ku shu ku ru;  
Na wa cha - Mungu wa ko wa ta ku hi mi di wa ta u ne na u tu ku fu

29

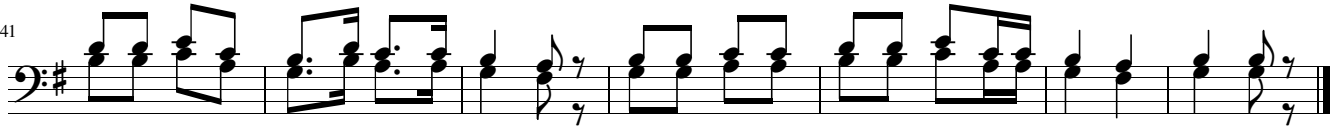
wa u fa lme wa ko na ku u ha di thi a u we za wa ko.

35



3. I li ku wa ju li sha wa tu ma te ndo ya ke ma ku u;  
Na - u tu ku fu wa fa ha ri ya u fa lmewa ke u fa lmewa ko

41



ni u fa lme wa zama ni zo te na ma mla ka ya ko ni ya vi za zi vyo te.