

CHAKULA CHA MBINGU

By: Alexander Lazaro

Parokia ya Bikira Maria wa Fatima

Salawe-Shinyanga

19 December 2018

0716-235322

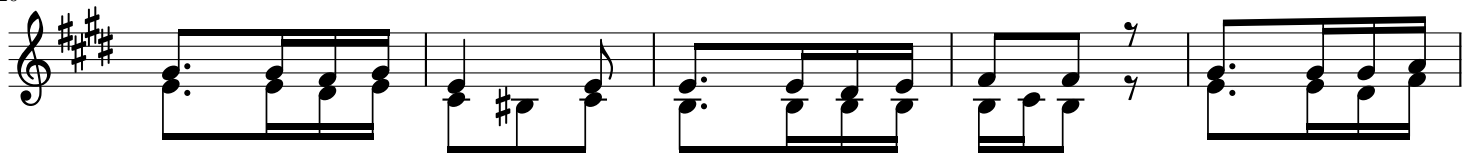
Me za ya Bwa na i ta ya ri i me a nda li wa cha ku la cha

mbi ngu cha ku shi bi sha ro ho ze tu tu - i jo nge e wo te

we nye mo yo sa - a fi tu ka m po ke e Ye su tu pa te u zi

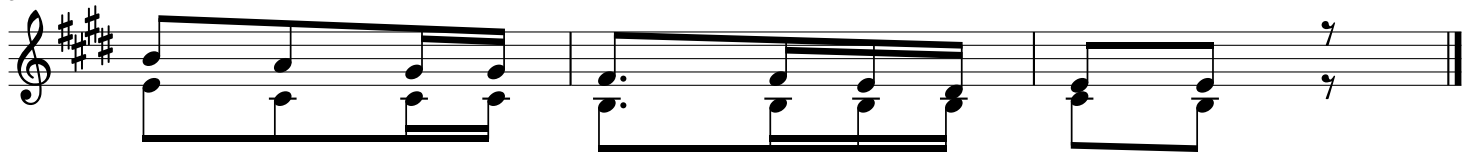
ma A ma ni na Fu ra ha ya mi le le le le

20



1. Ku po ke a E ka ri sti ta ka ti fu i na tu ku
 2. A la ye mwi li na ku nywa da mu ya ngu a se ma Bwa
 3. Ni cha ku la bo ra ku to ka mbi ngu ni tu ki po ke
 4. Ye su nda ni ya m ka te na di va i tu m po ke

25



ta ni sha na Ye su m ko mbo zi
 na Ye su a ta i shi mi le le
 e tu pa te ne - e ma ku u
 e tu pa te he ri ya mi le le