

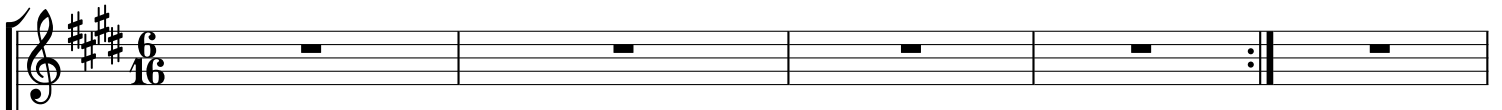
NIACHE NA YESU

E. E. Muganyizi

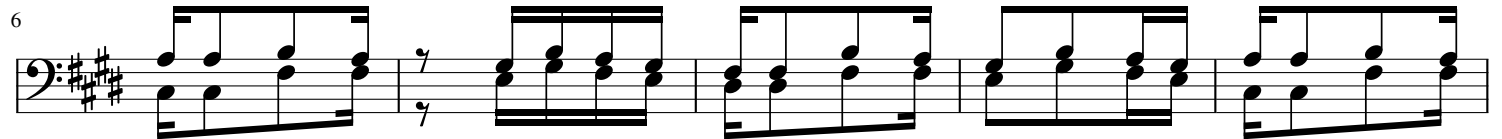
UDOM CoED

12/05/2019

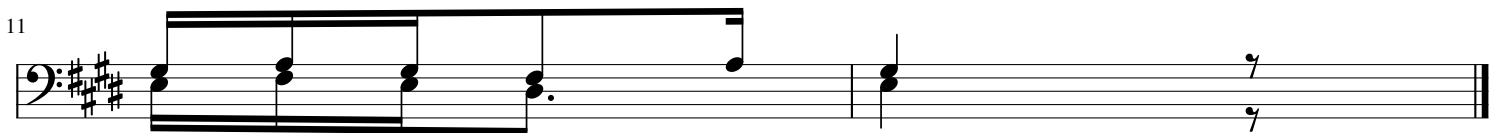
♩ = 80



1. Ni a che ni mi mi ni li - nge nda ni ya Ye su
a li ye ni u mba na ku ni pa pu m zi ya ke ye ye a na
2. Na m pe nda sa na ma a na ye ye ni - mwema
ha ku na a li ye za i di ya Ye - su kwa ngu ndi ye a li
3. Ha ta m ki se ma hu ku m ki to a ma cho zi
si ta mwacha ka mwe Ye su wa ngu m pe nzi wa ngu ni ta m pe
4. A me ni te nde a me ma me ngi hu - yu Ye su
ha ki ka si we zi ku sa ha u a li yo te nda ni ye ye a



ni o ngo za ka ti ka ma pi to ya ngu a na ni o ne sha nji a
ye fa ra ja ni ki wa ka ti ka taa bu ye a a na ni fa ri ji
nda mi le le ni me m cha gu a ye ye ka ti ka ma i sha ya ngu
li ye Bwa na wa ngu na - ngu vu za ngu ndi ye m chu nga ji wa ngu



ya ku - pi ta
si - ku zo te
ni ta m pe nda
ni na m pe nda

KIITIKIO

13

ni a che ni mi mi ni i shi nda ni ya Ye su ni na che - za
ni na li nga kwa ku wa ni na ye Ye su wa ngu

ni na che - za

18

mi mi na ku - sha ngi li a
mi mi na ku sha ngi li a ni na ru ka ru ka kwa ku wa ni po na
nda ni ya ke na ku sha ngi li a

mi mi na ni na sha ngi li a

24

Ye su (mi mi) ni na fu - ra ha kwa ku wa ni na e Ye su

Hakuna mtu aliye mwema zaidi ya Bwana wetu Yesu Kristo, hakuna mtu mkarimu zaidi yake.
NJOONI WOTE KWA PAMOJA TUFURAHI NDANI YA YESU