

# NINAKUSHUKURU SANA

E. E. Muganyizi  
Ilemera- Kijwire Parish  
2018

$\text{♩} = 75$

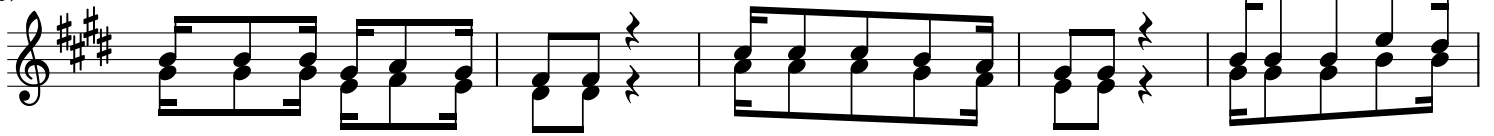
Ee Mu nguMu ngu wa ngu ni na ku shu ku ru sa na ni ta si mu

li a ma te ndoya koBwa na ni ta li si fu ji na (ni ta li si fu ji na

na ku ku i - mbi a) na na ku ku shangi li a we we u li ye ju  
ni ta li si fu ji na la ko na ku shangi li a

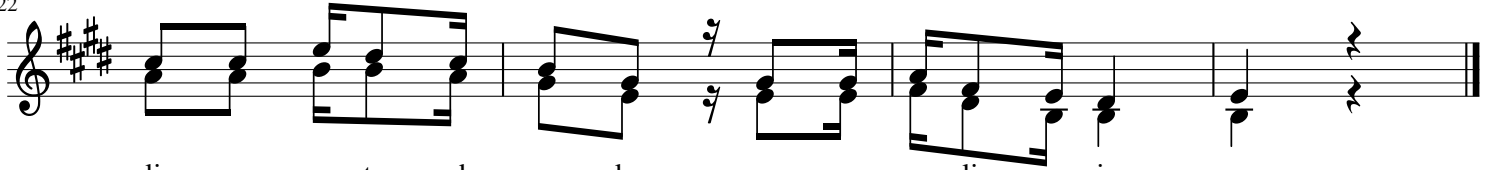
u

17



1.Ni ta ku shu ku ru Bwa na kwa mo yo wa ngu wo te ni ta ya si mu  
 2.Mwimbi e ni Bwa na Mu ngu mwimbi e ni za bu ri ya ta nga ze ni  
 3.Ni ta fu ra hi a mi mi na ku ku sha ngi li a ni ta li i mbi  
 4.Ni ta si mu li a mi mi ma te ndo ya ko Bwana ni ta zi si mu

22



li a ma te ndo ya ko we we u li ye ju u  
 ma te ndo ya ke yo te ye ye a li ye ju u  
 a ji na la ko Bwa na we we u li ye ju u  
 li a si - fa za ko we we u li ye ju u