

Moyo Wangu Hautotulia

Rukeha.pb@Kijichi Parish.DSM

Moderato

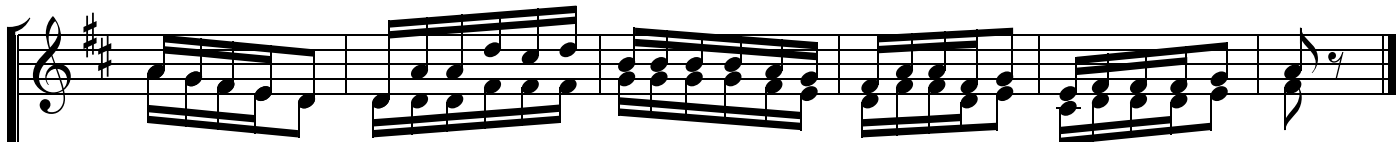
Mo yo wa ngu Ye su ha u to tu li a ha di ni pu mzi ke nda ni mwa ko. Ni we
na ku o mba ma a ri fa Bwa na u - pe ndo wa ko mwi ngi kwa ngu ni

ze she Bwa na ku i shi she nda ni ya u we po wa ko. Pi a Mo yo
we ze ku u ta mbu a, na - ku i shi nda ni ya ke.
(da i ma) Mo yo

wa ngu wa ha nga i ka ha nga i ka sa na. Mo yo wa ngu wa ha nga i
wa ngu u na ha nga i ka ha nga i ka sa na. Mo yo wa ngu u na ha

ka ha nga i ka sa na Bwa na Ye su mo yo wa ngu ha u
nga i ka ha nga i ka sa na wa ngu ha - u

to tu li a ha di ni pu mzi ke nda ni mwa ko. Mo yo ko.



1. Bwa na na ta ma ni u pe ndo wa ko u ni ba di li - she ni ta ma ni ku i shi na we we.
2. Te na na ta ma ni u pe ndo wa ko u ya ba di li - she ma ne no pi a ma te ndo ya ngu.
3. U ni fu ngu li e macho ya ngu ya o ne ma te ndo ya ko na ni si ki e sa u ti ya ko.
4. Ni ja li e Bwa na ni ta ke ku ku pende za kwa yo - te ni na yo wa za mu da wo wo te.
5. Ni pe nee ma ya ko ni - i shi nda ni ya u we po wa ko na u pe ndo wa ko mwi ngi kwa ngu.
6. Ye su na ku o mba u ni ja ze ki u ya u ta ka ti fu na nja a ya ku i shi na we we.

