

UMENITENDEA MEMA

FRT. ONESMO SANGA O.S.B.
safari ni Tanga Februari 2011

Kwa uchangamfu

Choir

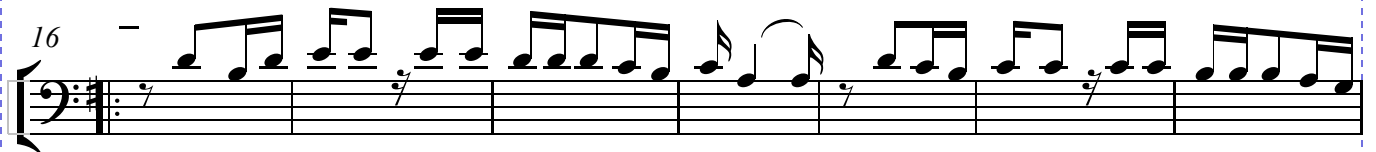
U me ni te nde a me ma me ngi mi mi m tu mi shi wa ko U me

6

ko na shu ku ru mi mi na shu ku ru sa
Bwa na wa ngu na shu ku ru na shu ku ru

11

na na shu ku ru na se ma a sa nte nte.
na shu ku ru shu ku ru na se ma a sa nte Bwa na wa nte.



1. *U me n umba kwasu ranam fano wa ko_ u kani pamba nami mi ni kape*
U ka_ ni pa a ki li_ na o u ta shi_ ni vi ta wa le vi u mbe vi ngine

Ni na shu ku ru_ Ni na shu ku ru_

nde za_ A sa nte a sa nte
vyo te

ni na shu ku ru kwa me ma yo te u na yo ni te nde a

Mu ngu

HITIMISHO

Ni ki wa na we si mpwe ke mi mi we we wa ni pa ngu vu ni ki wa na za

40

na shuku ru mi mi nashuku ru sa nanashuku ru nase ma a sa nte

nashuku ru nashuku ru nashuku rushu kuruna sema a sa nte Bwanawa

48

nte. Na shu ku ru ni na se ma a sa nte

nte.

poco rall.

53

o r gan o r ga n ni na se ma a sa nte