

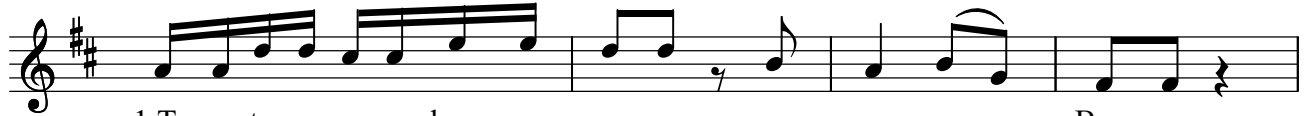
**TUMRUDISHIE BWANA** By Melkior Ngooh  
Parokia ya Mt. Augustino-Temboni  
Dar es Salaam

Tu a m ke sa sa twe nde ni kwa Bwana tu ka m to le e dha bi hu dha

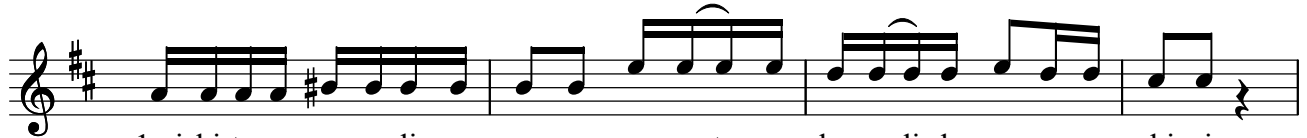
1. bi hu za ku m shu ku ru. 2. bi hu za ku m shu ku ru. Tu m ru di shi e

Bwa na, kwa ni vyo te tu li vyo na vyo ni ma li ya ke, ku m to le a Mu ngu

ni ku te nge ne za nji a ya wo ko vu wo ko vu wa mi le le



1. Tu - to - e - kwa - mo yo a se ma - Bwa na,
2. Tu to e bi la ma nu ng'u ni ko, a se ma - Bwa na,
3. I - ki wa u - na - ne no, na ndu gu - ya ko,



1. ni ki to a ma - li - za ngu zo - te - ku wa li sha ma - - ski ni,
2. ni ki to a mwi li wa ngu wo te mwi li wa ngu u - u - ngu-e mo mo to,
3. ka pa ta ne na - ye - ndi po u ru - di u to - e sa da ka ya ko,



1. ka ma si na u pe ndo mi mi ha i sa i di i ki tu.
2. ka ma si na u pe ndo mi mi ha i sa i di i ki tu.
3. ha po ndi po sa da ka ya ko i ta m pe nde za Mu ngu.