

BWANA ALITUTENDEA MAMBO MAKUU

Zab.126:1-6 (k)3 Na: Respiqusi Mutashambala Thadeo

October 16th 2012

Vivace

Bwa na a li tu te nde a ma mbo ma ku u tu

6 li ku wa tu ki fu ra hi. Bwa na hi.

11 1. Bwa na a li po wa re je za ma te ka wa Sa yu ni. Tu li ku wa ka ma wa o ta o

19 ndo to, Ndi po ki nywa che tu ki li po ja a ki che

24 ko na u li mi we tu ke le le za fu ra ha.

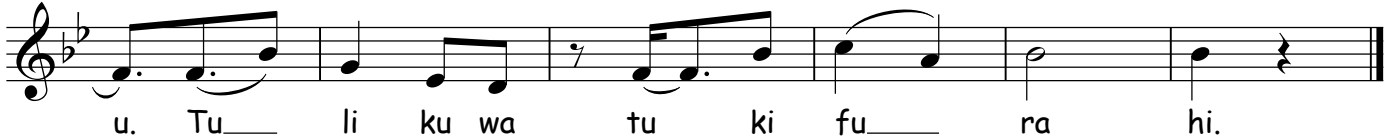
30 2. Ndi po ma ta i fa wa li po se ma Bwa na a me wa te nde a ma mbo ma.

2

38



43



49



57



62



68



75



80

