

SISI TUMEACHA YOTE

Mt. 19:27-30

Br Gideon Kitamboya

11/02/2010 Kola Friary

Bwa na si si tu me a cha yo te tu ka ku fu a ta

tu ta pa ta ni ni za i di tu ta pa ta

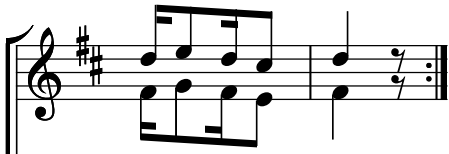
Tu ta pa ta ni ni za i di tu ta pa ta ni ni za i di tu ta

tu ta pa ta ni ni za i di tu ta pa ta ni ni za i di

ni ni za i di tu ta pa ta ni ni za i di tu ta pa ta ni ni za i di
pa ta ni ni za i di tu ta pa ta ni ni za i di tu ta pa ta ni ni za i di

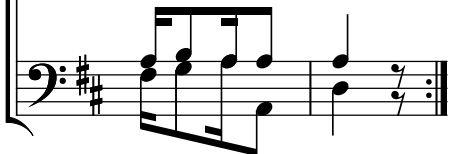
pa ta ni ni za i di tu ta pa ta ni ni za i di tu ta pa ta ni ni za i di -

ni ni za i di.



ni ni za i di

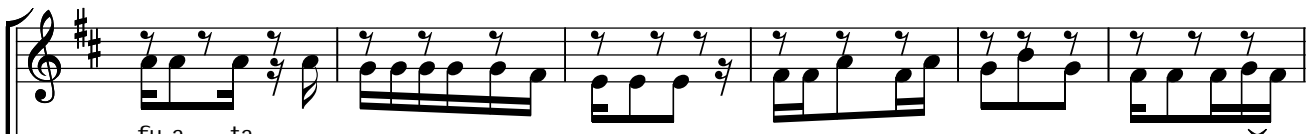
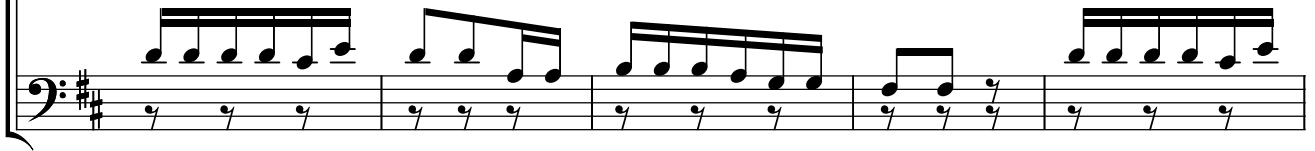
ni ni za i di



ni ni za i di.

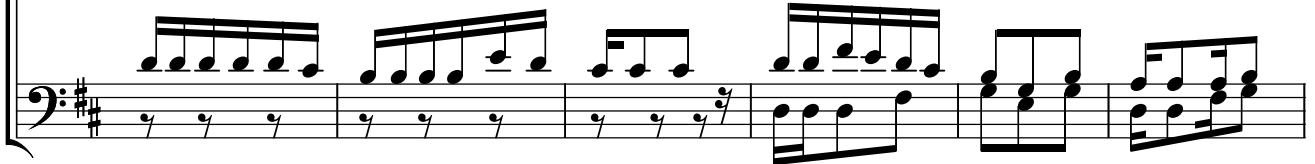


1. Ye su a ka wa a mbi a a min na wa a mbi a ya kwa mba ni nyi m li o ni



fu a ta

fu a ta mi mi ka ti ka u li mwe ngu m pya a ta ka po ku ja Mwa na wa A da



mu ka ti ka ki ti cha u tu ku fu wa ke ni nyi na nyi m ta ke ti ka ti ka vi ti ku

mi na vi wi li m ki wa hu ku mu ka bi la ku mi na mbi li za I sra e li.

CHORUS

2. Na ki la m tu a li ye a cha nyu mba a u ndu gu wa ki u me a u wa ki

ke a u ba ba a u ma ma a u wa to to a u ma sha mba

a ta po ke a ma ra mi a na ku u ri thi u zi ma wa mi le le.

La ki ni we ngi wa li o wa kwa nza wa ta ku wa wa mwi sho

La ki ni we-ngi

Ritardando

na wa li o wa mwi sho wa ta ku wa wa kwa nza.

Fine

na wa li o wa mwi sho wa ta ku wa wa kwa nza.

N.B:

Mara baada ya ubeti wa pili wimbo haurudi kwenye kiitikio,

badala yake unaendelea kwenye kibwagizo cha mwisho na hatimaye kumalizika.