

KRISTU NI YULE YULE

Ebr. 13:8

Ansbert Mugamba Ngurumo

4.10.1999 Magomeni

Kri-stu ni yu - le yu - le Kri-stu ni yu - le yu - le yu - le yu - le yu - le yu - le

Kri-stu ni yu - le yu - le yu - le yu - le yu - le ja - na na

4 le - o ha - ta mi - le le ha - ta mi - le - le Fine

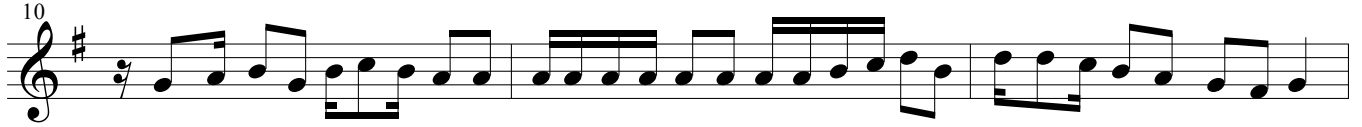
le - o ha - ta mi - le - le ha - ta mi - le - le

6

1.Ye - ye ndi - ye a - li - ye ha - i ndi - ye a - li - ye - ko a - li - ye - ku - wa - ko na a - ta - ka - ye ku - ja -

9 D.C

Bwa - na wa nya - ka - ti zo - te



2. Ka rne zo - te ni za - ke ye - ye u - tu - ku - fu wa - ke ha - pa du - ni - a - ni pa - mo - ja na mbi - ngu - ni



da - i - ma mi - le - le yo - te



3. Ju - bi - le - i ni he - ri kwe - tu ni sha - ngwe ya ka - rne kwa ma - ma ka - ni - sa u - tu - ku - fu kwa Mu - ngu



ya - tu - ku - mbu - sha ya ku - wa