

Kiini cha Ngano:

Gabriel Kapungu,

Parokia ya Mlowo-Mbeya.

0765316698

Melodi ya kindali.

$\text{♩} = 70$

S
A

Ki i ni cha nga no - tu nda la m za bi bu, Bwa na Ye su ka
Ma ta i fa wa

T
B

6

te nda ma a ja bu ma a ja bu ya kwe li kwa mi ka te mi
i nu a mi ko no hu yu mwa na wa Mu ngu pa le Ka na Ha

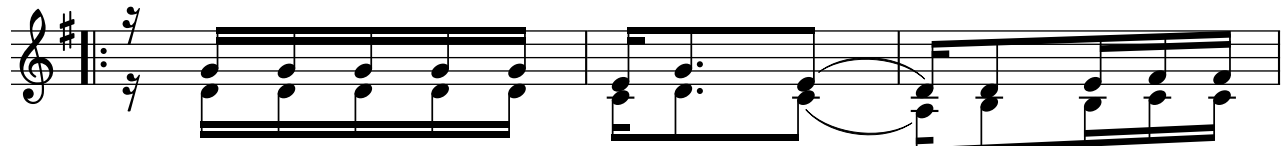
10

1. 2.
ta no na Sa ma ki wa tu we ngi wa shi ba va i Twe Twe nde tu m
ru si i me fa na ma ji ya wa Di nde

15

1. 2.
po ke e Twe Twe nde tu m po ke e Twe po ke e
nde

19

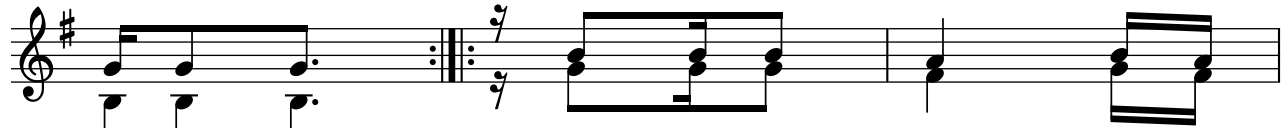


1:Tu jo nge e Me za ya ke - twe nde tu m
:Te na twe nde kwa fu ra ha - twe nde tu m

2:Mi mi we we yu le wo te - twe nde tu m
:Wa u me kwa wa na wa ke - twe nde tu m

3:Tu chu ngu ze na fsi ze tu - twe nde tu m
:Tu ki ji ho ji we nye we - twe nde tu m

22

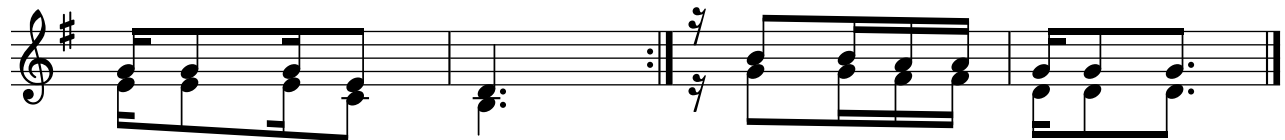


po ke e Bwa na Ye su ka ji
po ke e Mwi li wa ke pi a

po ke e Tu nye nye ke e mbe
po ke e Kwa ma go ti na ku

po ke e Twa sta hi li ku la
po ke e Na ku ki nywa ki ko

25



to a Sa da ka
na Da mu ya ke Twe nde tu m po ke e.

le za ke Mu ngu
sa li kwa mo yo Twe nde tu m po ke e.

Mwi li wa Bwa na
mbe cha Ba ra ka Twe nde tu m po ke e.