

# MBELE YA MIUNGU

Zab. 138:1-5, 7-8, (K) 1

Eng. Fransis Dindiri

29.01.2025

Tanga

$\text{♩} = 70$

*f*

E e Bwa na mbele ya mi ungu ni ta ku i mbi a za bu ri ni ta

ku i mbi a za bu ri ni ta ku i mbi a za bu ri E e bu ri

1..Ni ta ku shu ku ru kwa mo yo wa ngu wo te mbele ya mi ungu ni ta

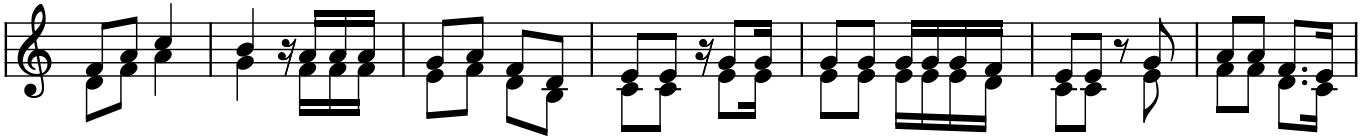
ku i mbi a za bu ri ni ta su ju du ni ki li ka bi li he ka lu la ko ta ka ti fu ni ta

li shu ku ru ni ta li shu ku ru ji na la ko

2..Ni ta li shu ku ru Ji na la ko kwa a ji li ya fa dhi li za ko na u a mi ni

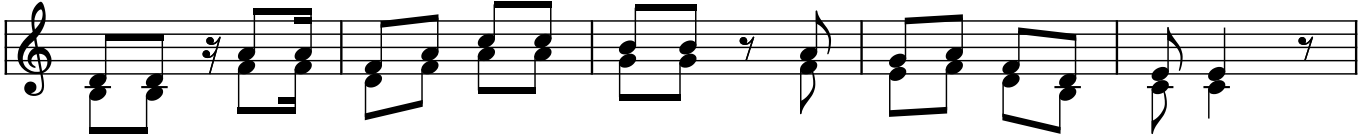
fu na u a mi ni fu wa ko kwa ma a na u mei ku za a ha di ya ko ku li ko

41



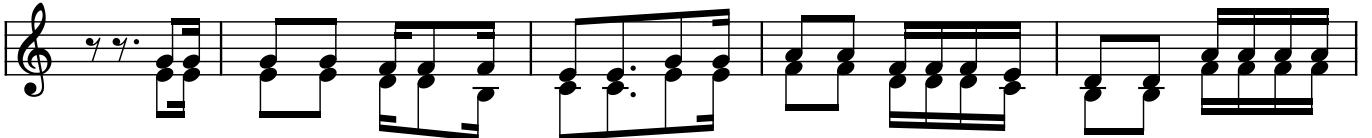
ji na la ko ku li ko Ji na la ko wa ko si ku i le ni li yo ku i ta u li ni i ti

48



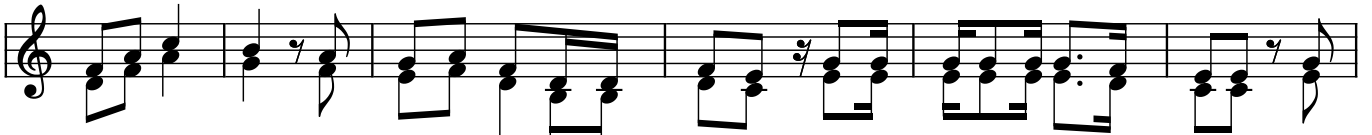
ki a u ka ni fa ri ji na fsi kwa ku ni ti a ngu vu

53



3..E e Bwa na Wa fa lme wo te wa Du ni a wa ta ku shu ku ru wa ta ka po

58



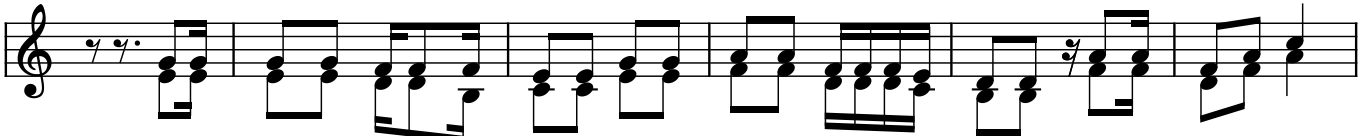
ya si ki a ma ne no ya kinywa cha ko Naa m wa ta zi i mba nji a nji

64



a za Bwa na kwa ma a na u tu ku fu u tu ku fu wa Bwa na ni m ku u

70



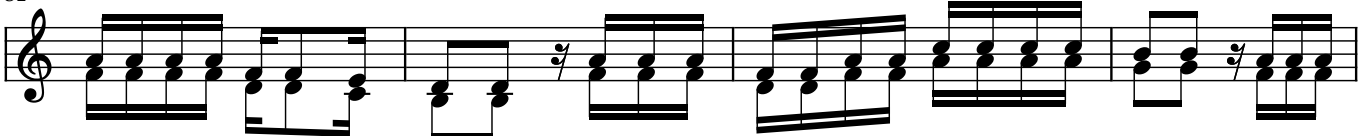
4..U ta nyo sha m ko no ju u ya ha si ra ya a du i za ngu na m ko no wa

76



ko wa ku u me u ta ni o ko a Bwa na a ta ni ti mi li zi a ma mbo a ta ni

81



ti mi li zi a ma mbo ya ngu Ee Bwa na fa dhi li za ko ni za mi le le u si zi

85



a che ka zi za mi ko no ya ko