

MBONA WAKITAZAMA KIBANZI

Moderate

ANATOLY A CHENGA

KORONGWE

0627573091,0657192839,0762437464

$\text{♩} = 75$

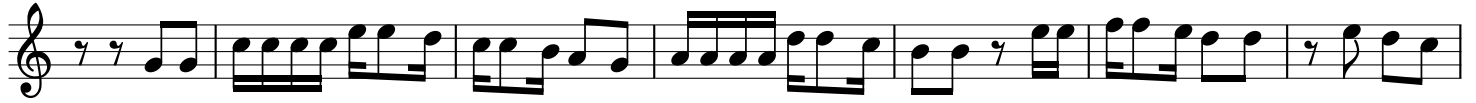
Sa sa mbona wa ki ta za ma ki ba nzi ndani ya jicho la ngu wa la hu li a nga li i bo

ri ti nda ni ya ji cho la ko ya ji cho la ko To a kwanzabo ri ti ndani ya ji cho ya jichola ko we we

ndu gu ndipo u ki ta za me kibanzi ndani ya ji cho la mwe nza ko to a kwa nza bo ri ti nda ni
yanguwewe ndu gu

ya ji cho la ko we we we - we

26



1. Sa sa utamwambi a - je ndugu yo ku wa ngojani kato e ki bazi, ndani yaji cho la ko, na ku mbe

2. Na we mna fi ki we- we i to e kwanza bo ri ti la ji - cho la ko, ndipo u ta ki o na, ve - ma

3. Te na m si hu ku mu i li na ni nyi pi a m si je m kahu ku mi wa, huku mum to a yo, ndi yo m

33



mna bo ri ti ndani ya ji cho lakomwenye we

ki le ki banzinda ni ya ji chalandugu yo

ta ka yohuku miwana ninyi muhukumu vyo