

MSIFUNI BWANA

(Wimbo wa katikati J'pili ya 25 mwaka C)
Zab.113:1-2,4-8 (K) 1,7

Na: D. Denis

0769 550 336

Kwa uchangamfu

S
A

M si fu ni, m si fu ni Bwa na, m si fu ni, m si fu ni

T
B

m si fu ni

4

Bwa na a na ye wa kwe za ma ski ni.

D.C.

9

Mashairi (Soprano)

1.A le lu ya, e nyiwa tu mi shi wa Bwa na, si fu ni, si fu ni,

17

li si fu ni ji - na la Bwa na, ji - na - la - Bwa - na li hi mi di we,

23

ta ngu le o na ha ta mi le le.

27



2. Bwana ni m ku u ju u ya ma ta i fa yo te, na u tu ku fu,

33



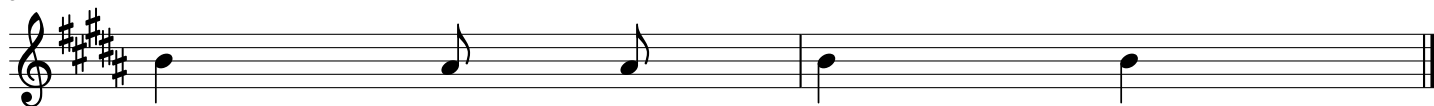
na u tu ku fu, u tu ku fu wa ke ni ju u ya mbi ngu, ni na ni a li ye

38



mfa no wa Bwa na Mungu a ke ti e ju u, a nyenyeke a ye ku ta za mambi ngu ni

43



na Du ni a ni.

45



3. Hu mwi nu a, hu mwi nu a mnyonge to ka ma vu mbi ni,

49



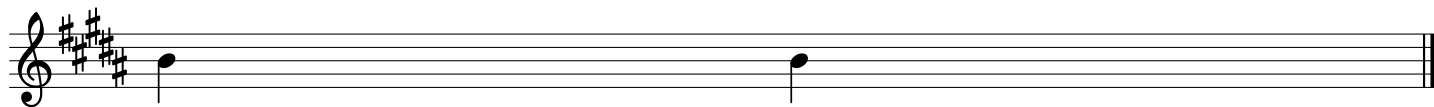
na ku m pa ndi sha, ma ski ni, ma - ski ni ku - to ka ja a ni,

55



a m ke ti she pa mo - ja - na wa ku u, pa mo ja na wa ku u wa wa tu

62



wa ke.