

JIPENI MOYO MSIOGOPE

Isa. 35:4

ESSAU LUPEMBE
MANDEWA-SINGIDA
NOVEMBA 2019
0768 052 092

$\text{♩} = 75$

Piano

Wa a mbi e ni wa li o na Mo yowa ho - fu ji pe ni Mo yo m
Wa a mbi e ni wa li o na Mo yowa ho - fu ji pe ni Mo yo m

ji pe ni Mo yo ji

Pno.

si o go pe ta za ma Mu ngu we tu a na u ja na ku tu o ko wa wa
si o go pe ta za ma Mu ngu we tu a na ku ja na ku tu o ko wa wa

pe ni mo yo ta za ma Mu ngu we tu a na ku ja na ku tu o ko a

Pno.

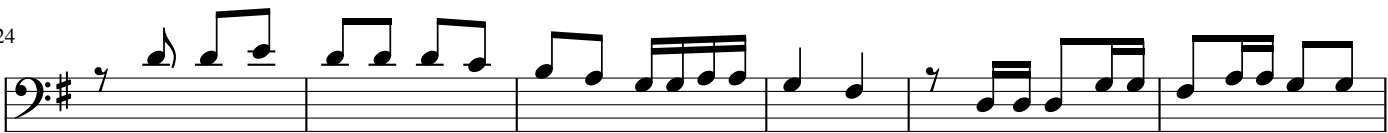
a a
O - R - G A N
a

16
Pno. 

1. Tazame ni Mungu we tu a ta ku ja ku tu o ko a ndi po macho ya vi po fu

22
Pno. 

ya ta fu mbu li wa

24


2. Na ma si ki o ya vi zi wi ya ta zi bu li wa ndipo M tu a li ye ki le ma

30



a ta ru ka ru ka ka ma ku ru ngu na u li mi wa ke a li ye bu bu u ta

35


i mba

36
Pno. 

3. Ma a na ka ti ka nyi ka ma ji ya ta bu bu ji ka ya ta bubu ji ka na vi

42
Pno. 

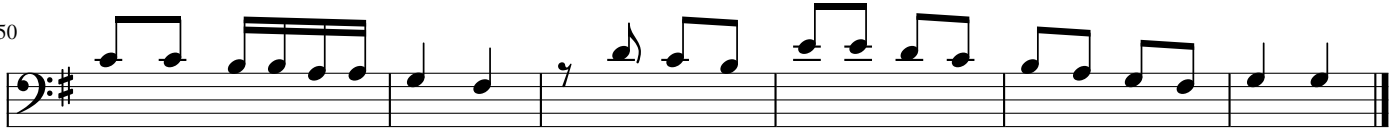
ji to ja - ngwa ni

44



4.Nyi ka na ma ha li pa li po u - ki wa pa ta - fu - ra hi

50



Ja ngwa li ta shangi li a na ku cha nu a ma u a ka ma wa ri di

56

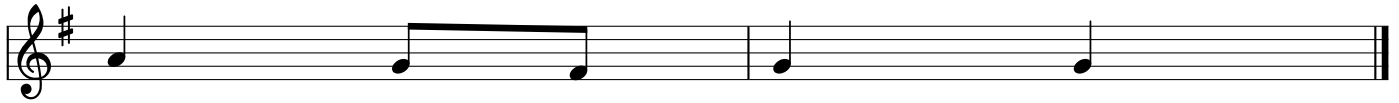
Pno.



5.Wo te wa ta u o na u tu ku fu wa - Bwa na u ku u - wa - Bwa na

62

Pno.



Mu ngu - we tu