

EE NAFSI YANGU UMSIFU BWANA



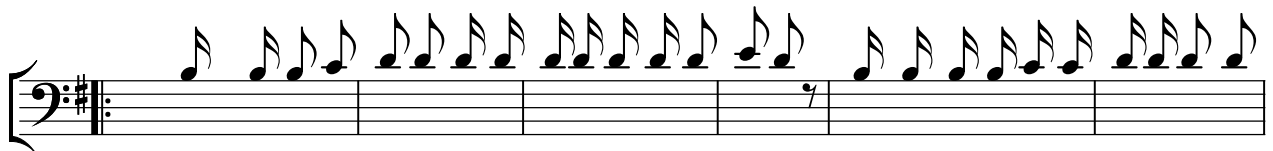
Ee na fsi ya ngu u m si fu Bwa na Ee na fsi ya ngu u m si fu Bwa na



1a) Bwa na hu i shi ka kwe li mi le le hu wa fa nyi a hu ku mu wa
1b) Hu - wa pa we nye nja a cha ku la Bwa - na - hu wa fu ngu a
2a) Bwa na hu wa fu mbu a mach wali opo fuka hu - wa - i - nu a wa
2b) Bwa na hu wa pe - nda we nye ha ki hu - wa - hi - fa - - dhi



1a) li o o ne wa
1b) wa li o fu ngwa
2a) li o i na ma
2b) wa - - - ge ni



3a) Bwa na hu wa te ge me za ya ti ma na m ja ne Ba li nji a ya wa si o ha ki
3b) Bwa - na a ta mi li - ki - - - mi le le Mu ngu wa ko Ee Sa yu ni ki zazi



3a) hu i po to sha
3b) ha ta ki za zi