

BWANA YU KARIBU

Zab. 145:2-3,8-9,17-18 (K)18

Beatus M. Idama
St. Joseph's Cath. DSM
September 2008

q = 100

SOPRANO
ALTO

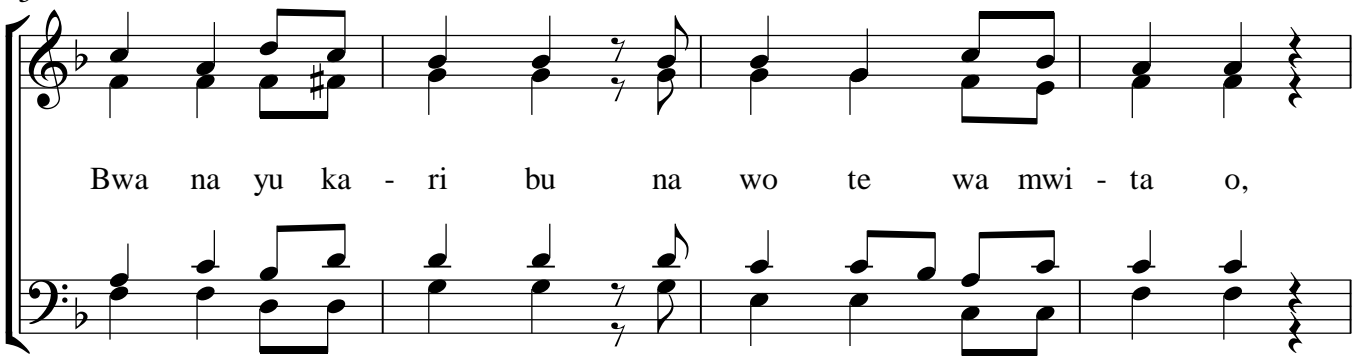


Bwa na yu ka - ri bu na o wo te wa mwi - ta o:

TENOR
BASS

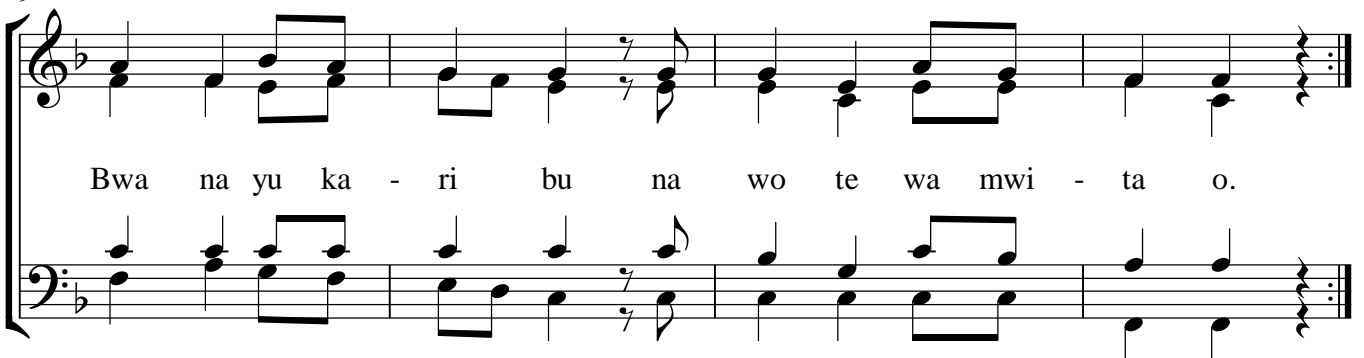


5



Bwa na yu ka - ri bu na wo te wa mwi - ta o,

9



Bwa na yu ka - ri bu na wo te wa mwi - ta o.

13



1. Ki la si ku ni ta ku - hi mi di, ni - ta li si fu ji na la ko mi

19



le le na mi - le le. Bwa na ndi ye m - ku u, mwe nye ku si fi wa

24



sa na wa la u ku u wa ke, u ku u wa ke ha u ta mbu li - ka ni.

29

2. Bwa na a na fa - dhi_ li na ni mwi_ ngi wa hu - ru ma si mwe - pe_ si_ wa ha -

34

si_ ra ni mwi ngi_ wa re - he_ ma. Bwa na ni_ mwe ma, ni mwemakwawa tu

40

wo te na re - he ma za_ ke, re - he ma za_ ke zi ju_ u ya ka zi za ke.

45

3. Bwa_ na ni mwe nye ha ki ka - ti_ ka nji a za ke zo te na mwe nye fa_

50

dhi_ li ju u ya ka_ zi_ za ke zo_ te. Bwa na yu ka - ri bu na

55

wo te wa mwi - ta o, wo_ te_ wa mwi -

58

ta_ o_ Bwa na kwa u_ ka mi - li fu.