

ROHO NDIYO ITIAYO UZIMA

M.D. Matonange
Cathedral- Ngokolo
Shinyanga

S
A

Rohondiyo i ti a - you zi mamwili ha u fa i ki tu ha u fa i ki tu ha u fa i ki tu

T
B

2. 1. 2.

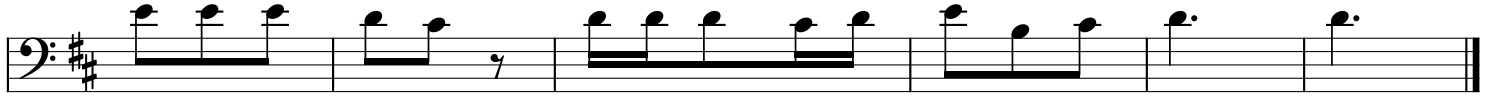
tu ma neno hayo ni li yo wa a mbi a ni ro ho te na te na ni u zi ma ma te na a

1. She ri a ya - Bwa na ni - ka - mi li fu hu i bu ru
u shu hu da wa Bwa na ni - a - mi ni hu m ti am
2. Ma a gi zo ya Bwa na ni - ya - a di li hu u fu ra
a - mri ya - Bwa na ni - za - sa fi hu ya ti a
3. Ki cho cha - Bwa na ni - ki ta - ka ti fu na cho ki na
hu ku mu za - Bwa na ni - za - kwe li na zo zi na

di sha na fsi ya ngu he - ki ma
ji nga mo yo wa ngu nu - ru
hi sha mi - le le ka - bi sa
ma cho du mu ha ki



4. Mane no ya ki nywa cha ngu na ma wa zo ya mo yo wa ngu ya pa te ki ba li mbe le



za ko Ee Bwa na mwamba wa ngu na mwo ko zi wa ngu