

# KAMA WATOTO WACHANGA

Mt. 18:3-15

Andrew O Mulama

10.10.2019

Nairobi

Moderato

Na wa a mbi e ni kwe li ms i po ge u ka na ku wa

ka ma wa to to wa cha nga ka ma wa to to wa cha nga ha mta ku wa ka mwe ka ti ka u ta wa la wa mbi

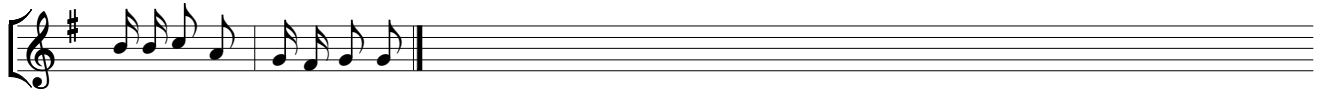
ngu ni

1. Ye yo te a na ye ji nye nye ke za ka ma mto to hu yu ndi ye a li ye mku bwa

nyu mba ni kwa ngu mbi ngu ni



2. Ye yo te a na ye mka ri bi sha mto to mmo ja ka ma hu yu kwa ji na la ngu a



na ni ka ri bi sha mi mi



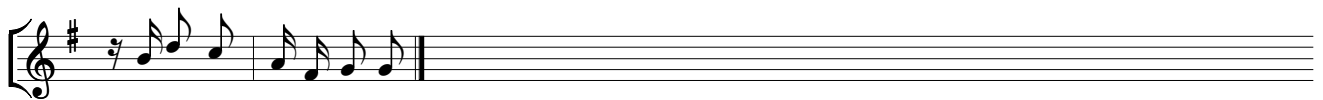
3. A nga li e ni msi mdha ra u mmo ja wa wa do go ha wa ma la i ka wa o mbi ngu ni



hu ta za ma u so wa ba ba



4. Na ndu gu ya ko a ki ku ko sa e ne nda ka mwo nye na ye a ki ku si ki a



u me mpa ta ndu gu yo