

MFALME MTUKUFU APATE KUINGIA

Katikati Dominika Ya 4 Majilio A

Baraka Kabuje
Mlisi - Dodoma
Dec. 2016

M fa lme m tu ku fu - a pa te ku i ngi a mfalme m tu ku - fu
m tu ku fu a -

6 a - pa te ku i ngi a. 1. Ye ye ndi
pa te a pa te a. 2. Ye ye ndi ye
pa te a pa te

13 ye mfa lme
mfa - me mfalme m tu ku fu ye - ye ndi - ye ndi ye mfa lme m tu
ndi ye ndi ye

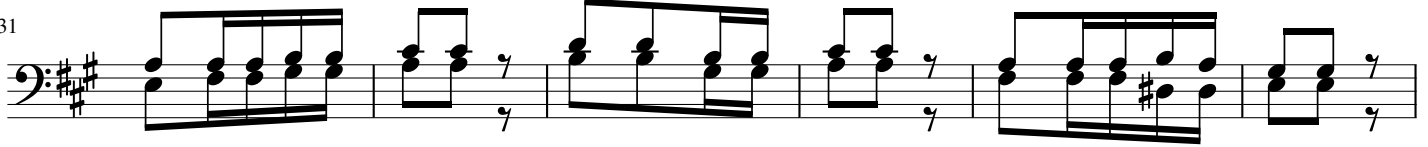
19 mfa lme
ku fu ye ye ndi ye mfa lme ndi ye mfa lme m tu ku fu. Ye 1. 2.
mfa lme ku fu.

25



1.N chi - na - vyo te vi i ja za vyo ni ma li ya Bwa na
 2.Ni na ni a ta ka ye pa nda ka ti ka m li ma wa Bwa na
 3.A ta - po - ke a a ta po ke a ba ra ka kwa Bwa na

31



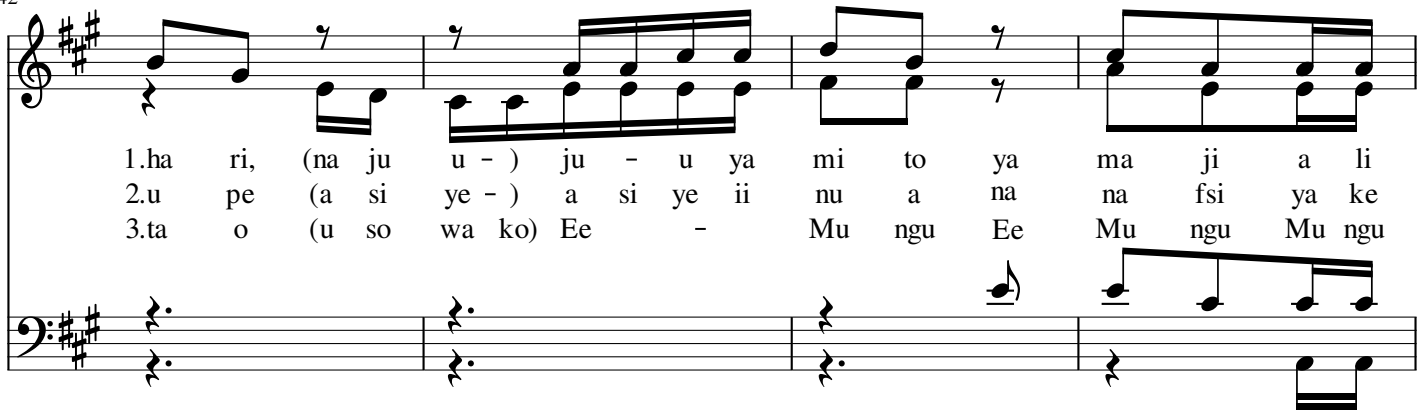
1.Du ni - a na wo te wa - ka a o nda - ni - ya ke.
 2.Ni na ni a ta ka ye si ma ma ka ti ka pa ta ka ti fu pa ke?
 3.Na ha - kikwa Mu ngu na ha ki kwa Mu ngu wa wo - ko vu wa ke.

37



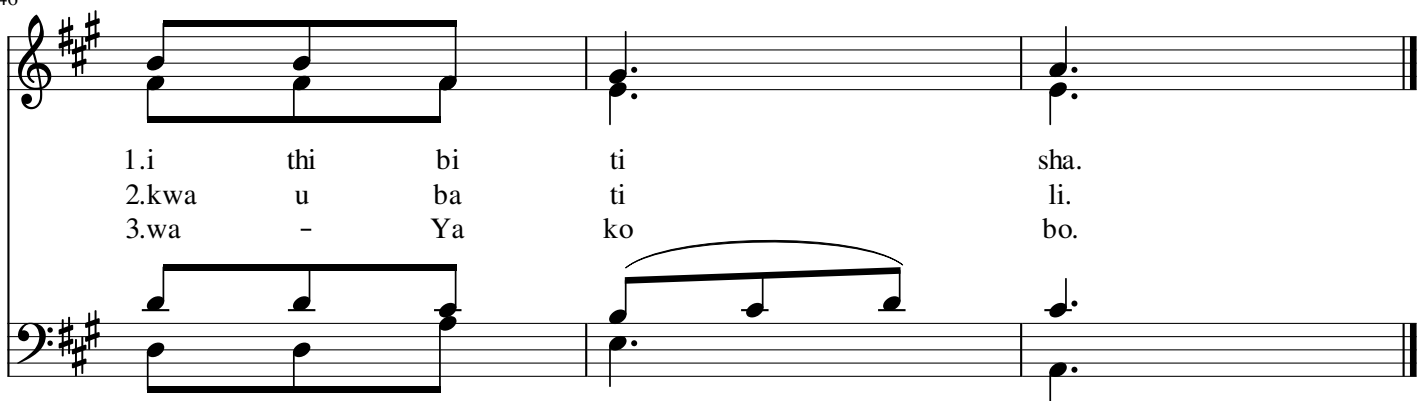
1.Ma a - na a me i we - ka mi si ngi ya ke ju u ya ba
 2.M tu - a - li - ye - na mi ko no sa fi na mo yomwe
 3.Hi ki ndi cho ki za zi cha wa mta fu ta o Mu ngu, wa ku ta fu

42



1.ha ri, (na ju u -) ju - u ya mi to ya ma ji a li
 2.u pe (a si ye -) a si ye ii nu a na na fsi ya ke
 3.ta o (u so wa ko) Ee - Mu ngu Ee Mu ngu Mu ngu

46



1.i thi bi ti sha.
 2.kwa u ba ti li.
 3.wa - Ya ko bo.