

# MSIFUNI BWANA

Wimbo wa Katikati, Dom, ya 25 Mwaka C;  
Zaburi; 113, 1 - 2 , 4 - 8, (K) 1, 7.

DR. KASUKA, C.N.  
USAGARA PARISH  
MWANZA  
12.09.2019

$\text{♩} = 70$  - *Kwa Uchangamfu.....!!!*

S  
A

M si fu ni Bwa na, M si fu ni Bwa na a na yewa kwe za Ma ski  
M si fu ni Bwa na a na yewa kwe za Ma ski

T  
B

7

1. 2.

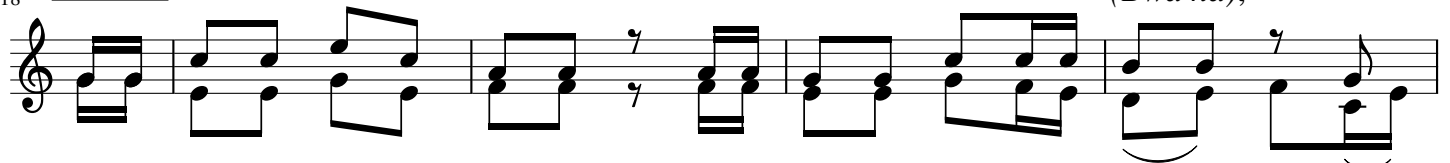
M si fu ni, M si fu ni, M si fu ni Bwa na, A  
ni, M si, ni, M si fu ni, M si fu ni Bwa na, M si fu ni Bwa na, A  
M si fu ni, M si fu ni Bwa na, M si fu ni Bwa na, A  
M si fu ni, M si fu ni Bwa na M si fu ni Bwa na, A,

13

1. 2.

na ye wa kwe za Ma ski ni, M si, ni.

18 *Mashairi;*



1. A le lu ya A le lu ya, E nyi Wa tu mi shi wa (Bwa \_\_\_na), Si \_\_,  
 2. Ji na la Bwa na la Bwa na, li \_\_ hi mi di we Mi (le \_\_ le), *Tangu*.  
 3. Bwa na ni M ku u ju u, ya \_\_ Ma ta i fa \_\_ (yo \_\_ te), *Utu*.  
 4. Mu ngu we tu a ke ti ye, ju u a nye nye ke \_\_ (a \_\_ ye), *kuta*.  
 5. A m ke ti sha yepa mo ja, Pa \_\_ mo ja na wa \_\_ (ku \_\_ u), Pa \_\_ ,

23



1. fu ni, \_\_ li si fu ni, Ji na la Bwa \_\_ na \_\_.  
 2. le o, \_\_ na \_\_ ha ta, Ha ta Mi le \_\_ le \_\_.  
 3. ku fu, \_\_ ni \_\_ ju u, ju u ya Mbi \_\_ ngu \_\_.  
 4. za ma, \_\_ Mbi \_\_ ngu ni, na Du ni a \_\_ ni \_\_.  
 5. mo ja, \_\_ na Wa ku u, wa wa tu wa \_\_ ke \_\_.

*Copy By: Dr Charles N. Kasuka, Usagara Parish,  
 The Arch Diocese of MWANZA,  
 +255 754 / 784 - 438 867;  
 Email: drkasukacn@gmail.com*

