

LEO AMEZALIWA

(Wimbo wa katikati 25 December, Misa ya usiku)

Mwl. Mwapinga Annord

Le o a me za li wa kwa a ji li ye - tu mwo ko zi ndi ye




Le o a me za li wa kwa a ji li ye - tu mwo ko zi ndi ye

Le o a me za li wa kwa a ji li ye yu mwo ko zi ndi ye

Le o a me za li wa kwa a ji li ye - tu mwo - ko zi ndi ye

Kri sto ndi ye Kri sto



Kri - sto ndi ye Kri sto Bwa na le Bwa na

Kri sto ndi

Kri sto ndi



1a). Mwi mbi e ni Bwa na wi mbo m pya Mwi mbi e ni Bwa na li

1b) Mwi mbi e ni Bwa na n chi yo te

2a). Ta nga ze niwo ko vu wa kesi kukwa siku

2b) Wa hubi rini mata i fa haba riza utukufu wake na - wa tu wo te ha



1. ba ri ki - ni - ji na la ke

2. ba ri za ma a ja bu ya - ke

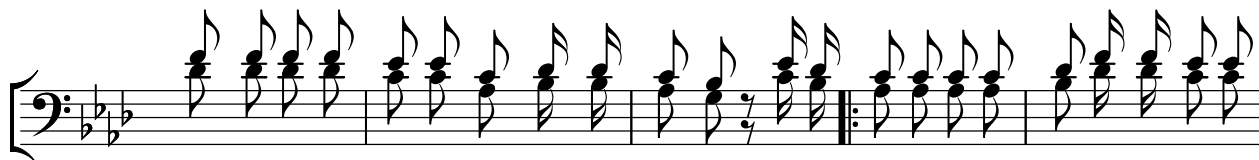


3a)Mbi ngu na zi fu ra hi n chi na i sha ngi li e Ma sha mba na ya

3b)Ba ha ri na i vu me na vyo te vi i ja za vyo

4a)Mbe - le za - Bwa na kwa ma a na a na ku ja A - - ta - -

4b)Kwa - ma a na a na kuja a i hu ku mu n chi



3.sha ngi li e na vyo te vi li vyo mo ndi- po mi ti yo te ya mwi tu ni

4.u hu ku mu u li mwe ngu kwa ha ki na- ma ta i fa kwa u - a mi



3.i i mbe kwa fu ra ha ra ha

4.ni - fu - - wa kwe ndi- wa ke