

DONDOKENI ENYI MBINGU

Wimbo wa Mwanzo; Dom. ya 4 - MAJILIO
(Isaya; 45; 7 - 8)

DR.KASUKA, C.N.
USAGARA PARISH
MWANZA
16.10.2019

Moderato;

S
A

Do ndo ke ni E nyi Mbi ngu, Mbi ngu to ka ju u, Ma wi ngu na ya m,

T
B

6

1. 2.

mwage Mwenye Ha ki, ki, N chi na I fu nu ke, Na kum to a Mwo,
ku m to a Mwo
kum to a Mwo,
kum to a Mwo,

13

1. 2.

I fu nu ke,
ko zi, I fu nu ke na kum to a Mwo ko zi, N, zi.
I fu nu ke,
I fu nu ke,

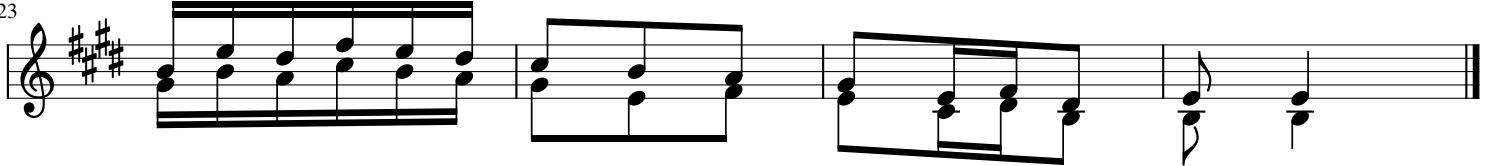
Mashairi

19



1. Mi ___ mi Ni Bwa na, ___ Ni fa nya ye Vi tu Vyo te, ___.
2. Mi ___ mi Ni Bwa na, ___ Wa la Ha pa na Mwi ngi ne, ___.
3. Mi ___ mi Ni Bwa na, ___ Mi mi Na fa nya Su lu hu, ___.

23



1. Ni zi te nda ye ___ Mbi ___ ngu Mbi ngu pe ke ya ke, ___.
2. Na i u ___ mba ___ Nu ru na ku hu lu ku Gi za, ___.
3. Na fa nya Su lu hu Na ku u Hu lu ku U ba ya, ___.