

# TUMEFUNGA MAHESABU

Amos Mapunda <AM>

Kihangimahuka-Mbinga

30.11.2019

Mwaka mpya 2019-2020

♩ = 120

Kwa tafakari na ibada!

Tu me fu nga ma he sa bu ya - mwaka ja na te na tu na a nza  
So te kwa pa mo ja tu m shu - ku ru MU NGU we tu kwa ku tu ja

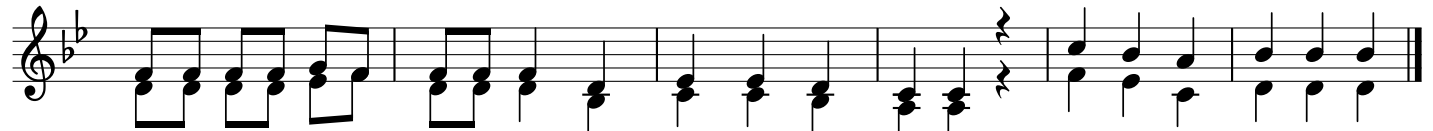
6  
mka nda mkanda wa mwa ka m pya Tu na m shu ku ru MUNGU  
li a u - zi ma na a fya tu na o mba a ma ni -

11  
kwa ku tu fi ki sha tu na se ma a hsa nte Mu u mba we tu  
kwa - mwaka hu u tu we na u pe ndo kwa wa - tu

17  
2.  
wo te

Typed by Nivard S. Mwageni

0754879512



1. Kama tu li go - mbanamwa ka u li o pi ta tu sa me he a ne  
 2. Kama u li ku wa hu - sa li mwa - ka ja na sa sa u ka sa li

Nb: Cheza ufunguo C au D iwapo ufunguo uliotumika uko chini

HAPPY NEW YEAR!!

Typed by Nivard S. Mwangeni  
 0754879512