

# MWAKA MPYA LEO UMEFIKA

Elia Temihanga Makendi

Ismani Parish

19/12/2019

$\text{♩} = 76$

S  
A

T  
B

Tu i mbe tu sha ngi li e mwaka m pya le o u me fi ka le o

mwa ka

5

twi mbe kwa

tu m shu ku ru Mwe nye zi Mu ngu mu u mba we tu twi mbe kwa twi mbe twi mbe

10

sha ngwe tu m si fu Mu twi mbe kwa

sha - ngwe - tu m si fu Mu - ngu

kwa sha ngwe - tu m si fu tu m si fu Mu ngu we tu tu m si fu

sha ngwe tu m si fu Mu- ngu-

13

ku tu fi ki sha mwa ka m pya le o

kwa ku tu fi ki sha tu fi ki sha mwa ka m pya le o hi

Mu ngu we tu tu m si fu ki sha tu m tu ku ze le o

ku tu fi ki sha le o hi

17 tu - sha ngi li e kwa ma ko fi na vi ge le

i tu - sha ngi li - e - le o kwa ma ko fi na vi ge le

tu m hi mi di Mu ngu Mwe

i tu sha ngi li e le o kwa fu ra ha ku bwa kwa ni le o

ge le kwa ni ni kwa ne e ma ya

20 Mu ngu na a hi mi di

ge le kwa ne e ma ya ke le o tu me o na mwa ka na a hi mi di we

nye zi Bwa na na Mu u mba we tu na a hi mi di we

tu me u - o namwaka m pya sha ngwe le o

24 we na a pe we si fa pi a a tu ku

Mu ngu we tu na a pe we si fa ku u Bwa na Mu ngu we tu a tu

na a pe we si fa ye ye Bwa na a tu

hi i si fa a pe we Bwa na a tu

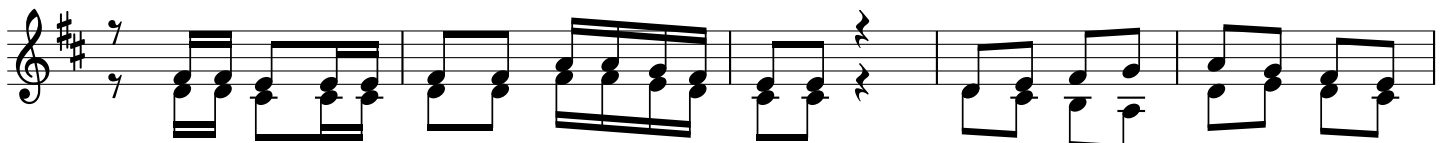
28 zwe

ku zwe mi le le mi le le.

ku zwe mi le

ku zwe mi le

31



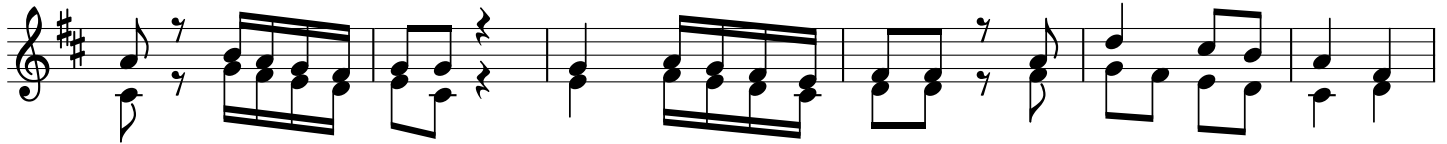
1.Ni si ku ya fu ra ha du ni a ni ko te tu ru ke tu che ze wo te  
 2.Pa le tu li po ko se a mwa ka - ja na ya tu pa sa ku pa re ke  
 3.Sa sa tu we ke ni a ku wa wa tu wa pya ku sa li na ku shi ri ki

36



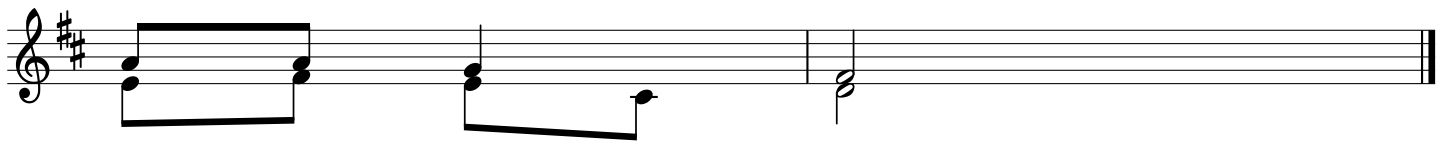
kwa ne e ma ya ke Mu ngu - we tu le o ni mwa ka m  
 bi sha re ke bi sha mwa ka - hu u tu we wa tu wa sa  
 kwe nye ju mu hi a ndo go - ndo go u ha i wa ka ni

41



pya tu a chema o vu na tu ya te nde me ma mwa ka m pya le o  
 la wa tu wa ma o mbi tu mwi te Bwa na Ye su mwa ka m pya le o  
 sa so te tu shi ri ki na tu to e mi cha ngo za ka na sa da ka

47



u me fi ka.  
 u me fi ka.  
 kwa ke Mu ngu.